

令和4年度介護支援専門員再研修・更新研修（実務未経験者対象）追加の集計

研修記録シートの自己評価平均をあわせて科目全体の平均を集計しました。

背景色＝各時期（縦列）でのポイントが低＝白～高＝緑。（＋－があるものは青～白～赤）

文字色＝それぞれの時期（縦列）でのポイントが最低は青字 < 最高は赤字。

平均＝1：できない 2：あまりできない 3：概ねできる 4：できる で集計。（MIN 1～ MAX 4）

増減＝科目ごと（横列）の時期での差。大きいほど前より平均の上り幅が大きい。

	科目全体での自己評価平均			科目全体での自己評価平均の増減		
	受講前	受講直後	3カ月後	受講前→→ 3カ月後	受講前→ 受講直後	受講直後→ 3カ月後
①制度の理念・現状及び～	2.08	2.76	2.76	0.68	0.68	0.00
②ケアマネジメントの基本	2.19	2.73	2.83	0.63	0.53	0.10
④～権利擁護並びに～倫理	2.08	2.69	2.74	0.66	0.61	0.05
⑧チームマネジメント	2.08	2.67	2.73	0.65	0.60	0.05
⑨地域包括～社会資源	1.98	2.63	2.58	0.60	0.65	-0.05
⑩医療との連携～	2.24	2.78	2.80	0.56	0.54	0.02
⑪法令等の理解	1.85	2.55	2.52	0.67	0.70	-0.03
⑮-1 基礎理解	2.05	2.69	2.74	0.69	0.64	0.05
⑮-2 脳血管疾患に関する事例	2.09	2.65	2.73	0.64	0.55	0.08
⑮-3 認知症に関する事例	2.01	2.60	2.67	0.66	0.59	0.06
⑮-4 筋骨格系疾患	1.91	2.60	2.67	0.76	0.69	0.07
⑮-5 内臓の機能不全	1.92	2.54	2.59	0.67	0.62	0.05
⑮-6 看取りに関する事例	1.88	2.63	2.64	0.77	0.76	0.01
⑯総合演習	1.88	2.54	2.51	0.63	0.66	-0.03

全体平均値	2.02	2.65	2.68	0.66	0.63	0.03
--------------	-------------	-------------	-------------	-------------	-------------	-------------

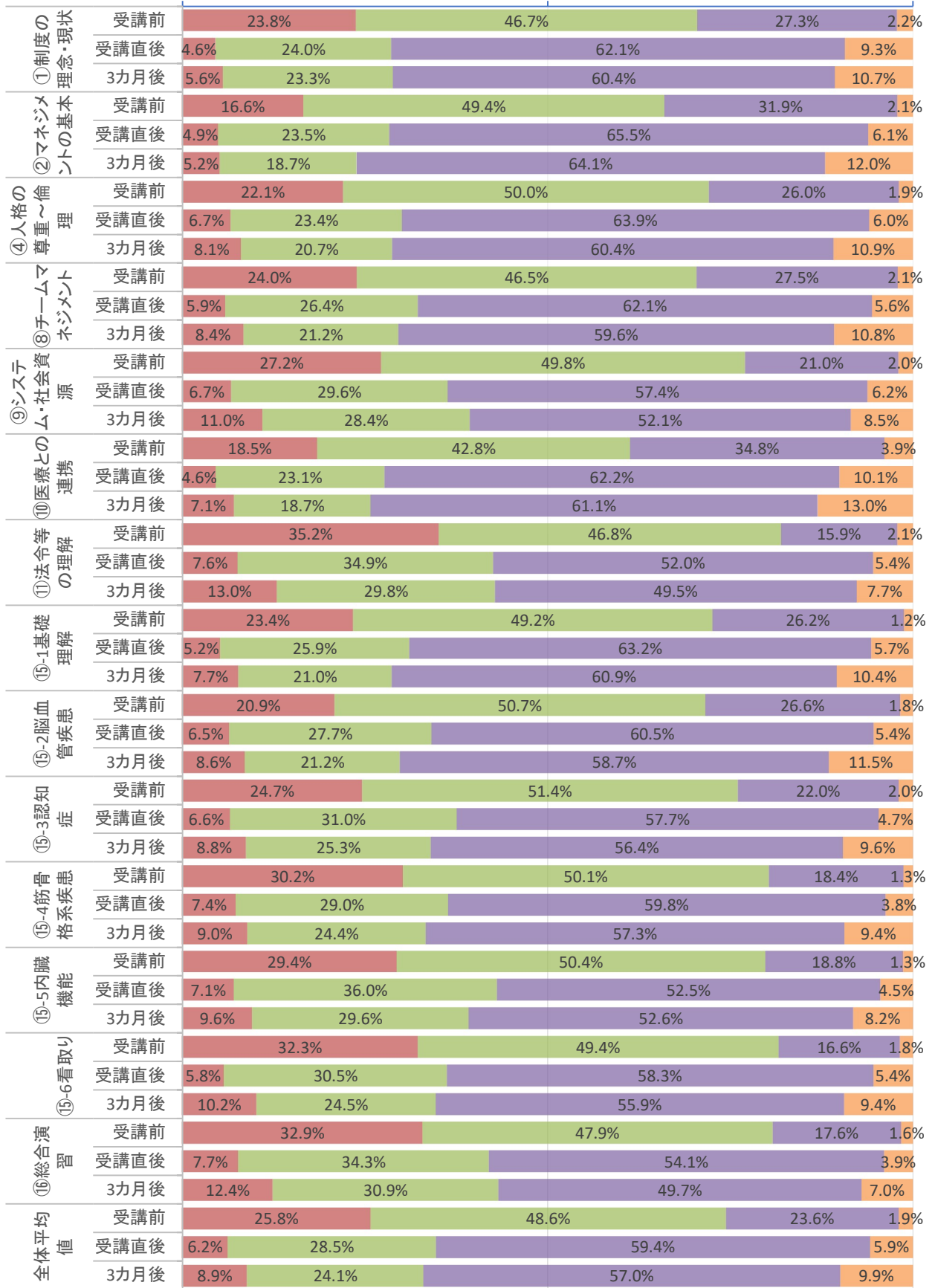
表の多い順・少ない順

受講前ベスト3		受講直後ベスト3		3カ月後ベスト3	
⑩医療との連携	2.241	⑩医療との連携	2.777	②マネジメントの基本	2.830
②マネジメントの基本	2.195	①制度の理念・現状	2.761	⑩医療との連携	2.801
⑮-2 脳血管	2.093	②マネジメントの基本	2.728	①制度の理念・現状	2.762
受講前ワースト3		受講直後ワースト3		3カ月後ワースト3	
⑪法令等の理解	1.850	⑯総合演習	2.542	⑯総合演習	2.513
⑮-6 看取り	1.879	⑮-5 内蔵機能	2.543	⑪法令等の理解	2.518
⑯総合演習	1.879	⑪法令等の理解	2.552	⑨システム・社会資源	2.581

受講前→→3カ月後ベスト3		受講前→受講直後ベスト3		受講直後→3カ月後ベスト3	
⑮-6 看取り	0.766	⑮-6 看取り	0.755	②マネジメントの基本	0.102
⑮-4 筋骨格	0.763	⑪法令等の理解	0.702	⑮-2 脳血管疾患	0.083
⑮-1 基礎理解	0.688	⑮-4 筋骨格	0.692	⑮-4 筋骨格	0.071
受講前→→3カ月後ワースト3		受講前→受講直後ワースト3		受講直後→3カ月後ワースト3	
⑩医療との連携	0.561	②マネジメントの基本	0.533	⑨システム・社会資源	-0.050
⑨システム・社会資源	0.604	⑩医療との連携	0.537	⑪法令等の理解	-0.034
⑯総合演習	0.634	⑮-2 脳血管	0.555	⑯総合演習	-0.030

科目ごと自己評価の割合

■ 1できない ■ 2あまりできない ■ 3概ねできる ■ 4できる



0%

50%

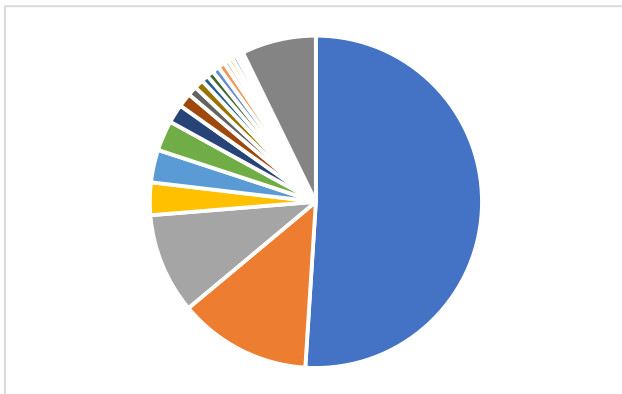
100%

受講生の各内訳 受講人数 (再研修：106, 未経験 243)

年代	再研修	未経験	合計
30代	6	58	64
40代	50	92	142
50代	35	61	96
60代	13	27	40
70代	2	5	7
合計	106	243	349

	再研修	未経験	合計
居宅	17	29	46
施設	37	100	137
包括	2	3	5
その他	34	94	128
なし	16	17	33
合計	106	243	349

介護支援専門員以外の資格	
介護福祉士	225
看護師	57
社会福祉士	43
准看護師	14
精神保健福祉士・相談援助従事者	14
保健師	13
栄養士(管理栄養士)	8
理学療法士	6
作業療法士	4
薬剤師	4
きゅう師	3
はり師	3
柔道整復師	3
助産師	3
あん摩マッサージ指圧師	2
言語聴覚士	2
歯科衛生士	2
医師	1
歯科医師	1
福祉用具用具専門相談員	1
その他	32

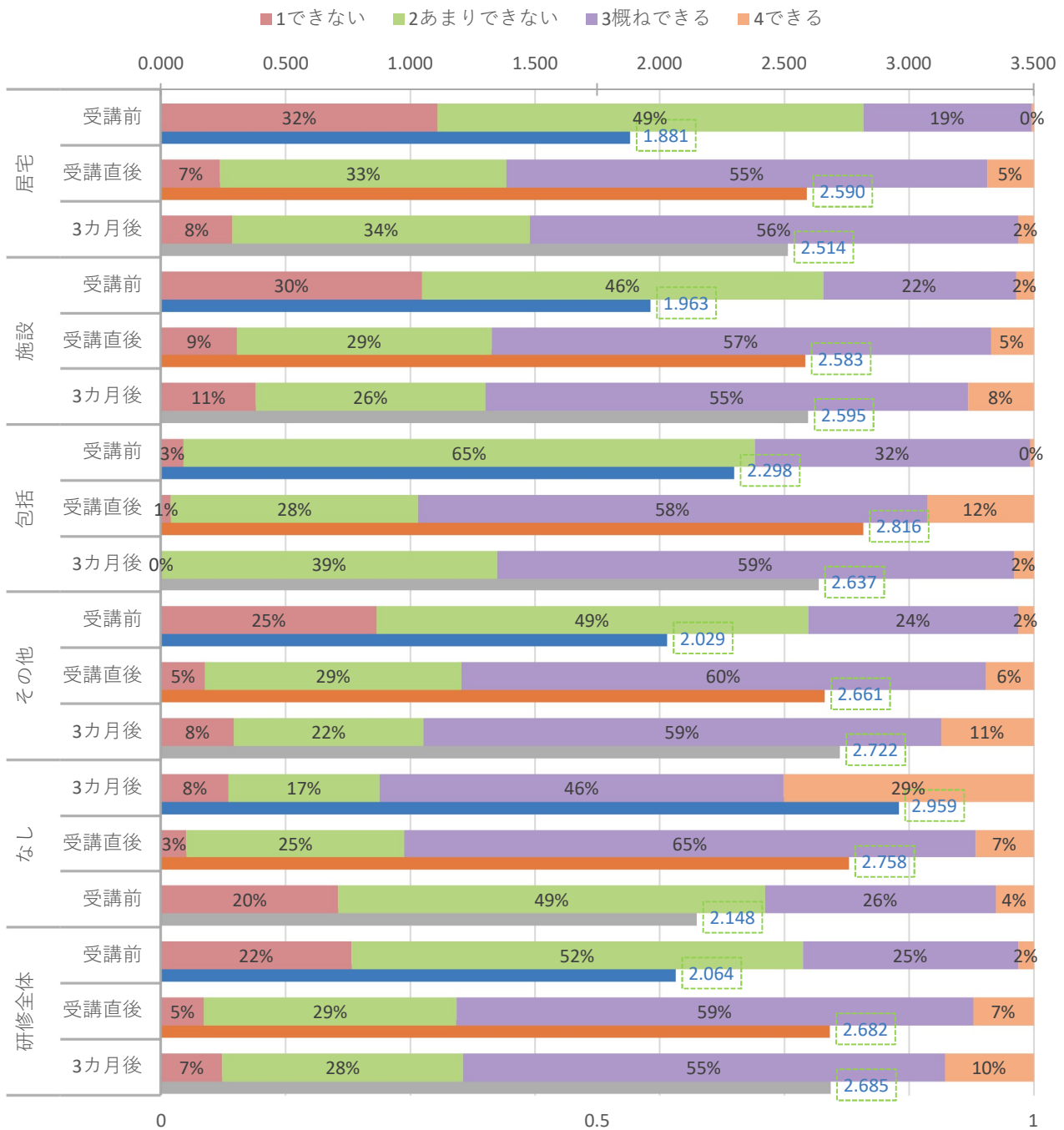


研修全体のクロス集計

事業所の区分別・基礎資格別（複数所持者はバラバラにしました）・勤務地域別です。

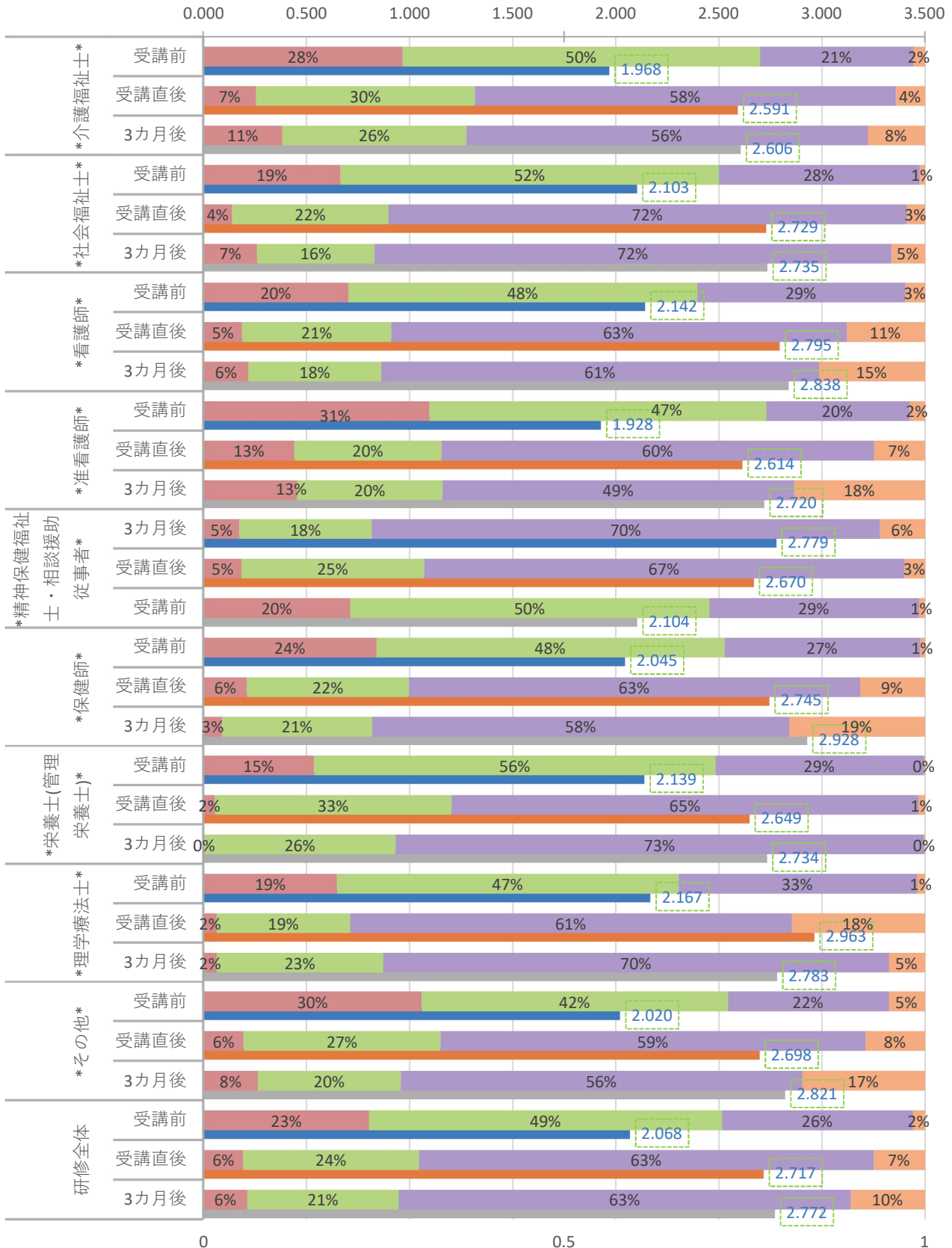
科目ごと、設問ごとの集計データは膨大になるためこちらには載せていません。集計に使用した表が別にありますので興味がある方はデータをダウンロードして各自エクセルから閲覧してください。

区分別 自己評価平均と割合



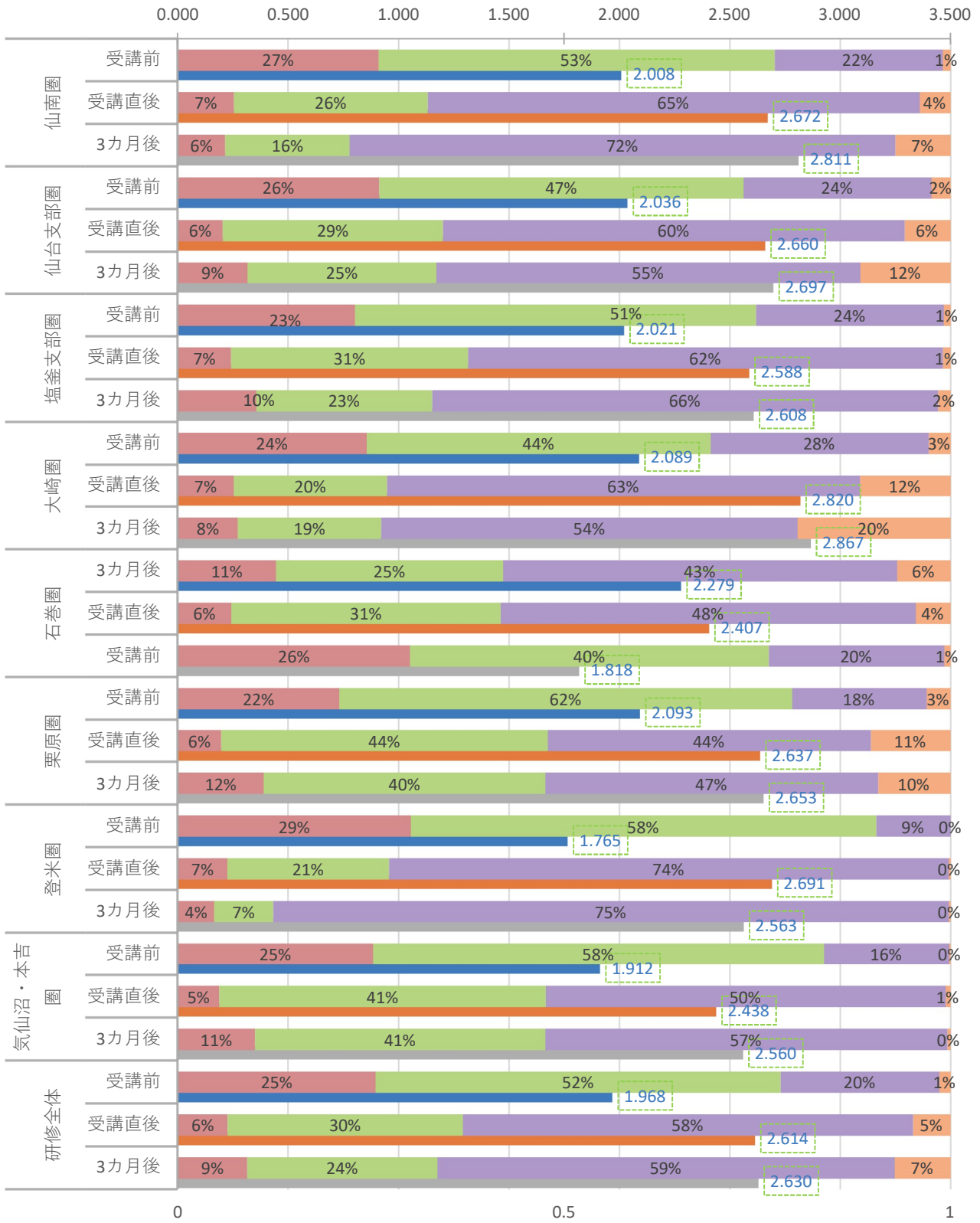
基礎資格別 自己評価平均と割合

■ 1できない ■ 2あまりできない ■ 3概ねできる ■ 4できる

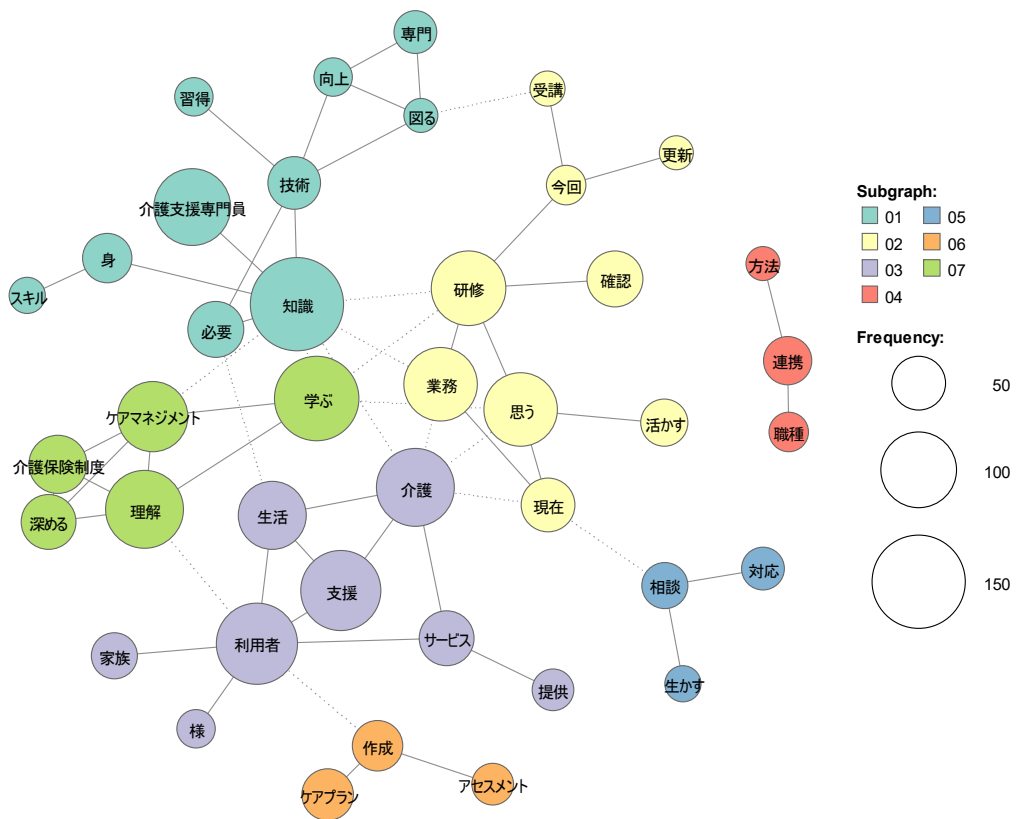


勤務地別 自己評価平均と割合

■ 1できない ■ 2あまりできない ■ 3概ねできる ■ 4できる



受講前評価目標 受講者記入欄



3カ月後評価目標 受講者記入欄

