

令和4年度専門・更新I 補足の集計

研修記録シートの自己評価平均をあわせて科目全体の平均を集計しました。

※各科目の設問ごとの自己評価の詳細は報告書のグラフにあります。

- ・ 選択肢【1：できない 2：あまりできない 3：概ねできる 4：できる】で集計しているため数値は1.00～4.00の間となります。
- ・ 背景色＝各時期（縦列）で 低いほど白～高いほど緑。（+-あるものは青～白～赤）
- ・ 文字色＝各時期（縦列）で 最低は青字 < 最高は赤字。
※今回は知識などに関わる科目のみを対象にしました。
- ・ 増減＝科目ごと（横列）の時期での差。大きいほど前より平均の上り幅が大きい。

	科目全体での自己評価平均			科目全体での自己評価平均の増減		
	受講前	受講直後	3カ月後	受講前→受講直後	受講直後→3カ月後	受講前→3カ月後
①振り返りと課題設定	2.26	2.79	2.77	0.52	-0.01	0.51
②制度及び現状	1.94	2.62	2.63	0.69	0.01	0.69
③SV及び地域援助	1.78	2.55	2.49	0.77	-0.06	0.71
④倫理	2.02	2.66	2.66	0.64	0.00	0.64
⑤医療連携	2.08	2.57	2.60	0.49	0.03	0.52
⑥-1リハビリ	2.14	2.67	2.72	0.53	0.05	0.58
⑥-2看取り	1.94	2.49	2.55	0.55	0.05	0.60
⑥-3認知	2.07	2.61	2.67	0.54	0.06	0.59
⑥-4入退院	2.01	2.54	2.63	0.53	0.09	0.62
⑥-5家族支援	2.07	2.60	2.58	0.53	-0.02	0.51
⑥-6社会資源	1.73	2.36	2.34	0.63	-0.02	0.61
⑥-7状態に	1.93	2.53	2.51	0.60	-0.02	0.58
⑦個人学習	2.19	2.72	2.68	0.53	-0.04	0.49
⑧振り返って	2.16	2.75	2.60	0.58	-0.15	0.44

太枠平均値	1.98	2.56	2.57	0.58	0.01	0.60
全体平均値	2.02	2.60	2.60	0.58	0.00	0.58

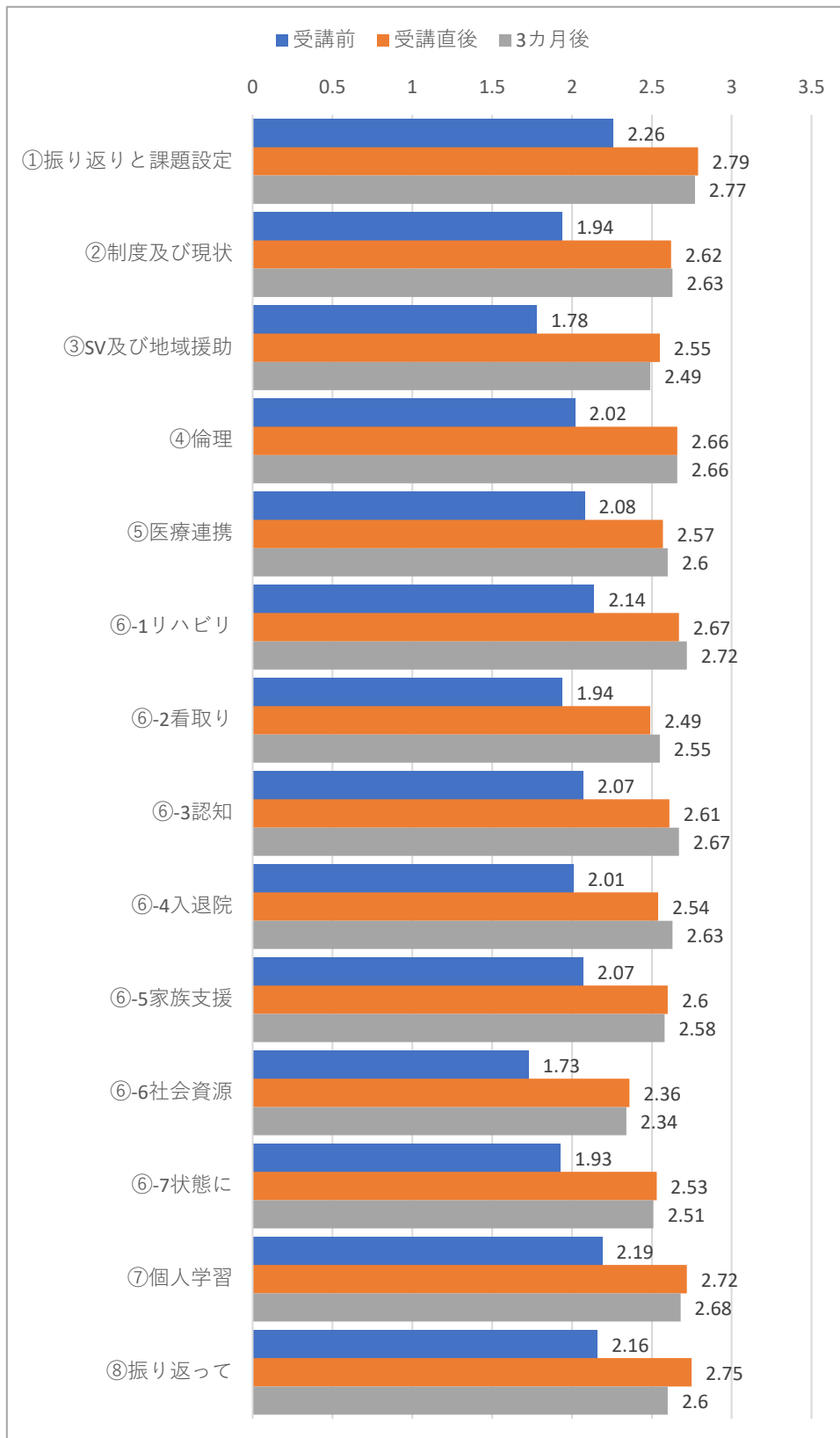
全体で受講前よりも受講直後の自己評価がかなり上がっている。初めての研修で知識やモチベーションなどを得ることができたものと思われる。3カ月後評価は各科目わずかな変化。実践の段階となると事業所の体制や忙しさなど現実的な問題から自己評価の増加に歯止めがかかっているかもしれない。

表の太枠内自己評価平均の増減の数値について

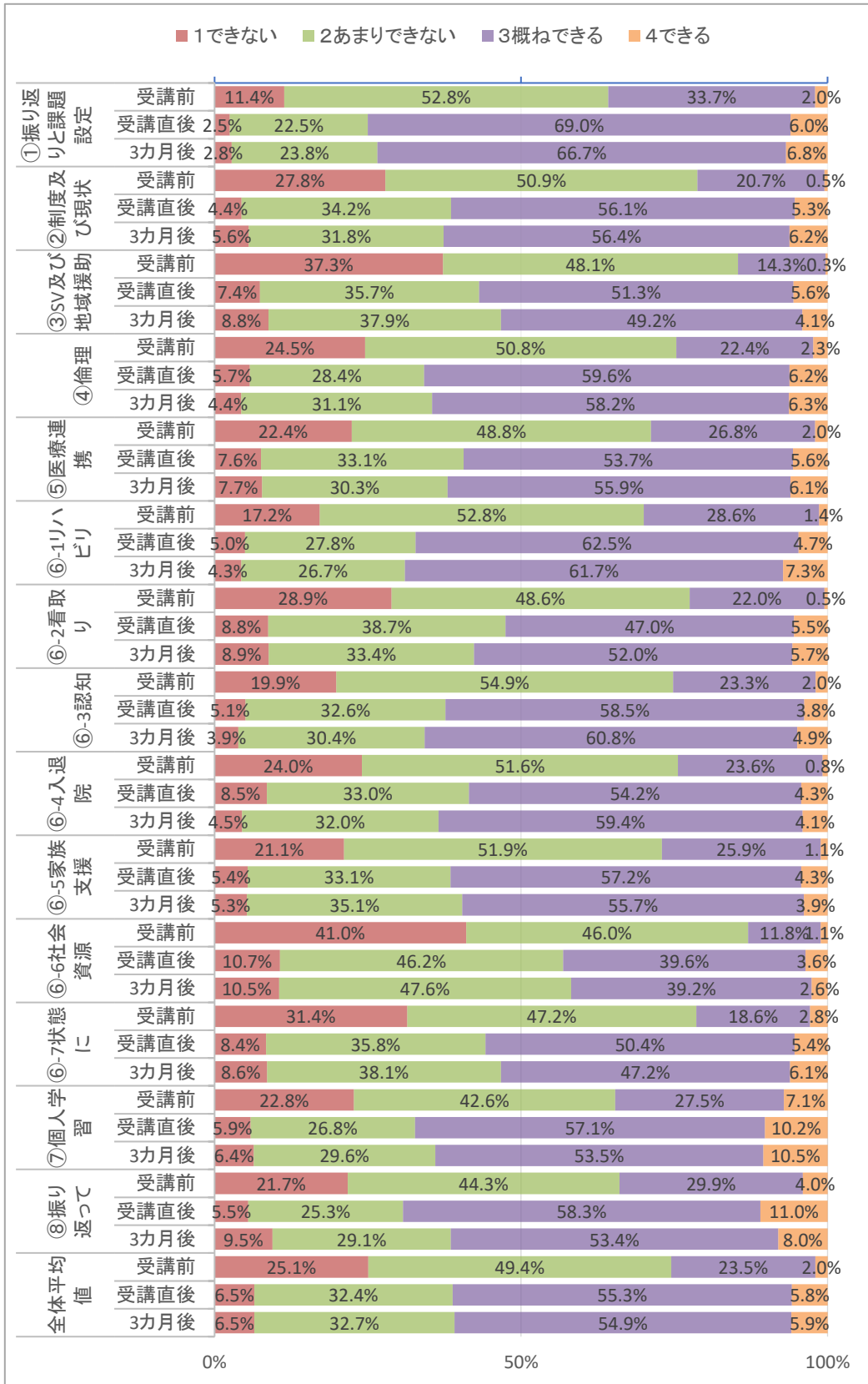
受講前→→3 カ月後ベスト 3		受講前→受講直後ベスト 3		受講直後→3 カ月後ベスト 3	
③SV 及び地域援助	0.709	③SV 及び地域援助	0.773	⑥-4 入退院	0.088
④倫理	0.64	④倫理	0.638	⑥-3 認知	0.057
⑥-4 入退院	0.619	⑥-6 社会資源	0.63	⑥-2 看取り	0.053

受講前→→3 カ月後ワースト 3		受講前→受講直後ワースト 3		受講直後→3 カ月後ワースト 3	
⑥-5 家族支援	0.511	⑤医療連携	0.49	③SV 及び地域援助	-0.064
⑤医療連携	0.519	⑥-1 リハビリ	0.528	⑥-5 家族支援	-0.022
⑥-1 リハビリ	0.577	⑥-4 入退院	0.531	⑥-6 社会資源	-0.022

自己評価平均について



自己評価平均の推移



受講生データの内訳

研修	人数	割合
全体	164	100%
専門 I	66	40%
更新 I	98	60%

年代	人数	割合
20代	0	0%
30代	52	32%
40代	65	40%
50代	31	19%
60代	16	10%
70代	0	0%
80代	0	0%
90代	0	0%

種別	人数	割合
居宅	80	49%
施設	54	33%
包括	16	10%
その他	12	7%
なし	2	1%

所持資格	数
介護福祉士	137
社会福祉士	20
看護師	6
精神保健福祉士・ 相談援助従事者	6
柔道整復師	4
保健師	3
保育士	2
きゆう師	1
はり師	1
理学療法士	1
栄養士(管理栄養士)	1
その他	10
▼その他	
ヘルパー2級	2
社会福祉主事	5

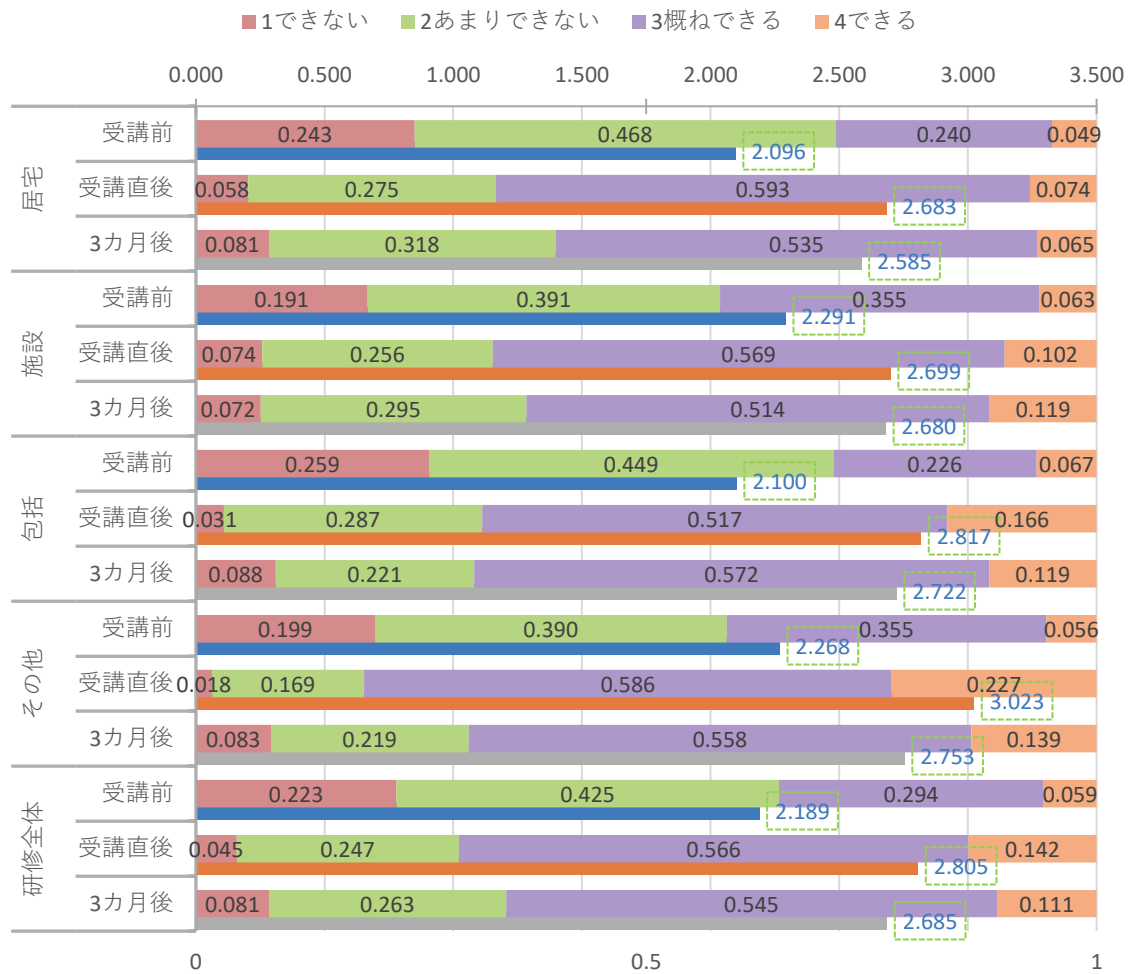
介護職員初任者研修	1
公認心理師	1
喀痰吸引等研修第 一号研修	1

勤務地域	人数	割合
仙台支部圏	84	51.2%
塩釜支部圏	4	2.4%
石巻圏	15	9.1%
気仙沼・本吉圏	7	4.3%
石巻圏	15	9.1%
大崎圏	14	8.5%
栗原圏	8	4.9%
登米圏	10	6.1%
仙南圏	15	9.1%
他県	7	4.3%

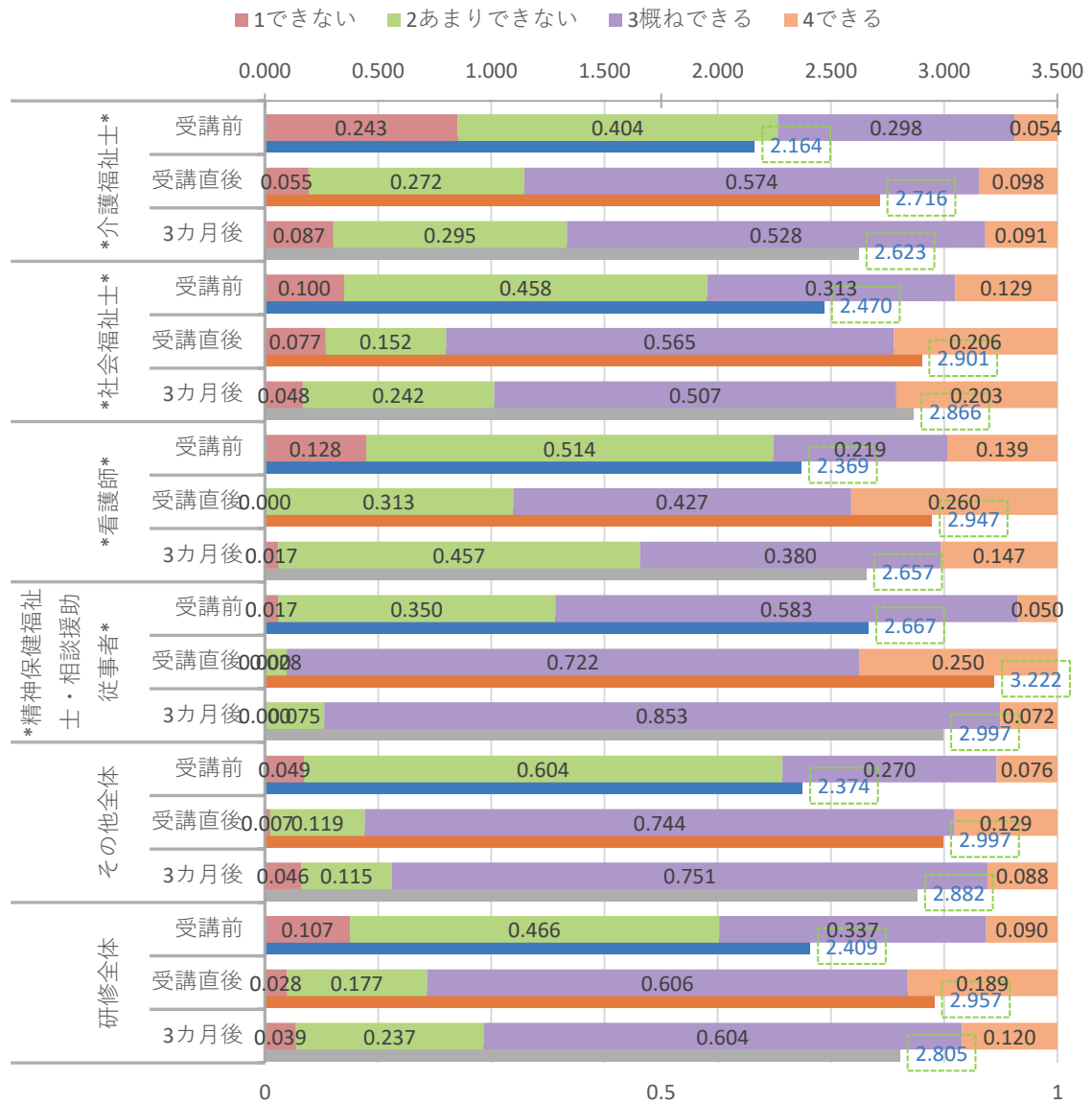
クロス集計

事業所区分別、基礎資格別（資格ごとなので複数所持者は重複、その他や5人未満はその他として集計）、勤務地域別で集計。データが膨大なのでここでは研修全体のグラフのみです。詳細は別表をダウンロードしてご覧ください。

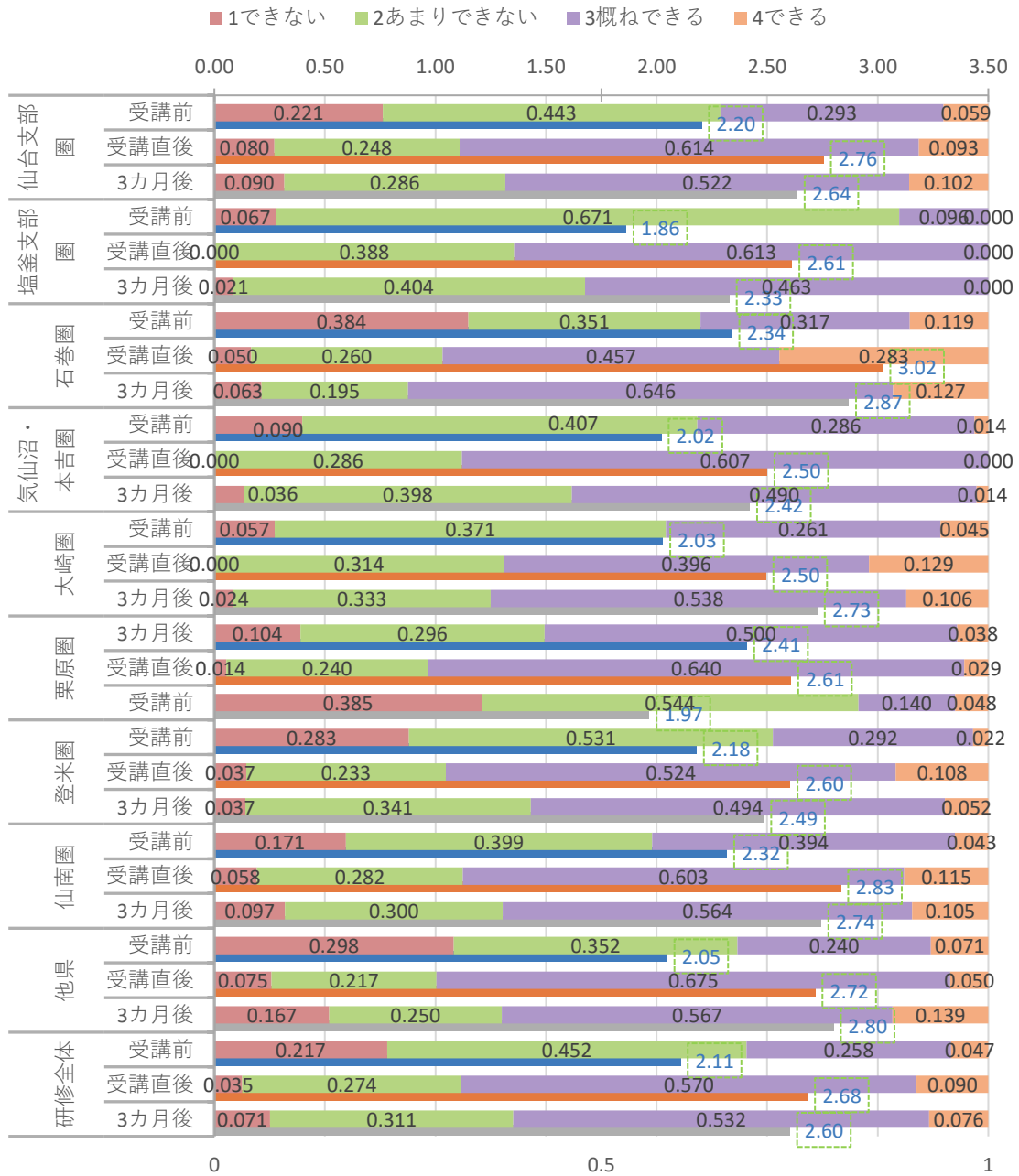
区分別 自己評価平均と割合



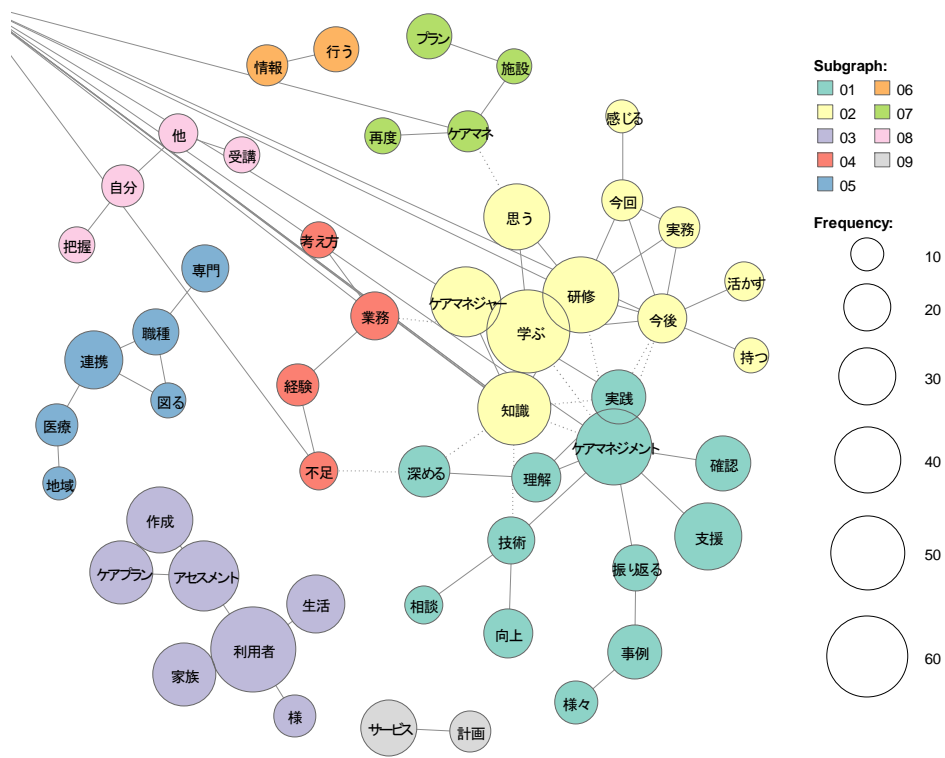
基礎資格別 自己評価平均と割合



勤務地別 自己評価平均と割合



受講前目標（受講生）



3カ月後目標の評価（受講生）

