

R4 主任研修 追加の集計

思ったこと・ご意見等あれば[こちら](#)からお願いします

研修記録シートの自己評価平均をあわせて科目全体の平均を集計しました。

背景色＝それぞれの時期（縦列）でのポイントが低いほど白～高いほど緑。（＋があるものは青～白～赤）

文字色＝それぞれの時期（縦列）でのポイントが最低は青字 < 最高は赤字。

平均＝選択肢【1：できない 2：あまりできない 3：概ねできる 4：できる】で集計。

(MIN 1～ MAX 4)

増減＝科目ごと（横列）の時期での差。大きいほど前より平均の上り幅が大きい。

	科目全体での自己評価平均			科目全体での自己評価平均の増減		
	受講前	受講直後	3カ月後	受講前→ 3カ月後	受講前→受 講直後	受講直後→ 3カ月後
①主任～役割と視点	2.03	2.83	2.89	0.86	0.80	0.06
②～倫理的な課題～支援	2.00	2.74	2.85	0.85	0.74	0.11
③ターミナルケア	2.09	2.80	2.90	0.80	0.71	0.09
④人材育成及び業務管理	1.82	2.73	2.75	0.93	0.91	0.02
⑤運営管理における～	2.15	2.80	2.91	0.75	0.65	0.11
⑥地域援助技術	1.81	2.70	2.72	0.91	0.89	0.01
⑦～医療との連携及び～	1.99	2.80	2.87	0.88	0.81	0.07
⑧対人援助者監督指導	1.69	2.69	2.74	1.05	1.00	0.06
⑨個別事例を通じた～	1.67	2.55	2.54	0.87	0.88	-0.01
全体平均値	1.92	2.74	2.79	0.88	0.82	0.06

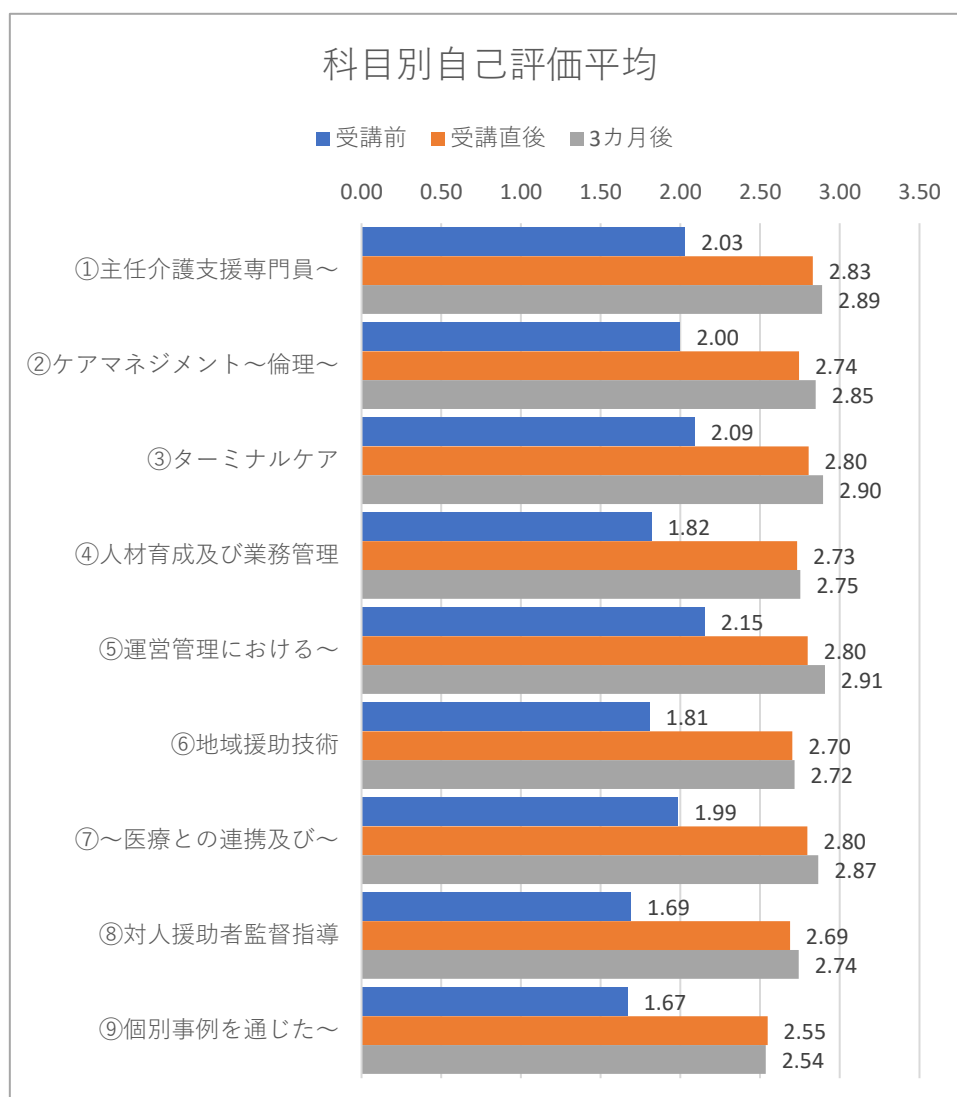
表の自己評価平均の増減の数値について（太枠内）

受講前ベスト3		受講直後ベスト3		3カ月後ベスト3	
⑤運営管理における～	2.154	①主任～役割と視点	2.831	⑤運営管理における～	2.906
③ターミナルケア	2.091	③ターミナルケア	2.804	③ターミナルケア	2.896
①主任～役割と視点	2.029	⑤運営管理における～	2.799	①主任～役割と視点	2.890
受講前ワースト3		受講直後ワースト3		3カ月後ワースト3	
⑨個別事例を通じた～	1.669	⑨個別事例を通じた～	2.547	⑨個別事例を通じた～	2.535
⑧対人援助者監督指導	1.692	⑧対人援助者監督指導	2.687	⑥地域援助技術	2.716
⑥地域援助技術	1.809	⑥地域援助技術	2.703	⑧対人援助者監督指導	2.743

受講前→3カ月後ベスト3		受講前→受講直後ベスト3		受講直後→3カ月後ベスト3	
⑧対人援助者監督指導	1.051	⑧対人援助者監督指導	0.995	⑤運営管理における～	0.107
④人材育成及び業務管理	0.933	④人材育成及び業務管理	0.912	②～倫理的な課題～支援	0.105
⑥地域援助技術	0.906	⑥地域援助技術	0.894	③ターミナルケア	0.092
受講前→3カ月後ワースト3		受講前→受講直後ワースト3		受講直後→3カ月後ワースト3	
⑤運営管理における～	0.752	⑤運営管理における～	0.645	⑨個別事例を通じた～	-0.012
③ターミナルケア	0.804	③ターミナルケア	0.713	⑥地域援助技術	0.013
②～倫理的な課題～支援	0.850	②～倫理的な課題～支援	0.744	④人材育成及び業務管理	0.020

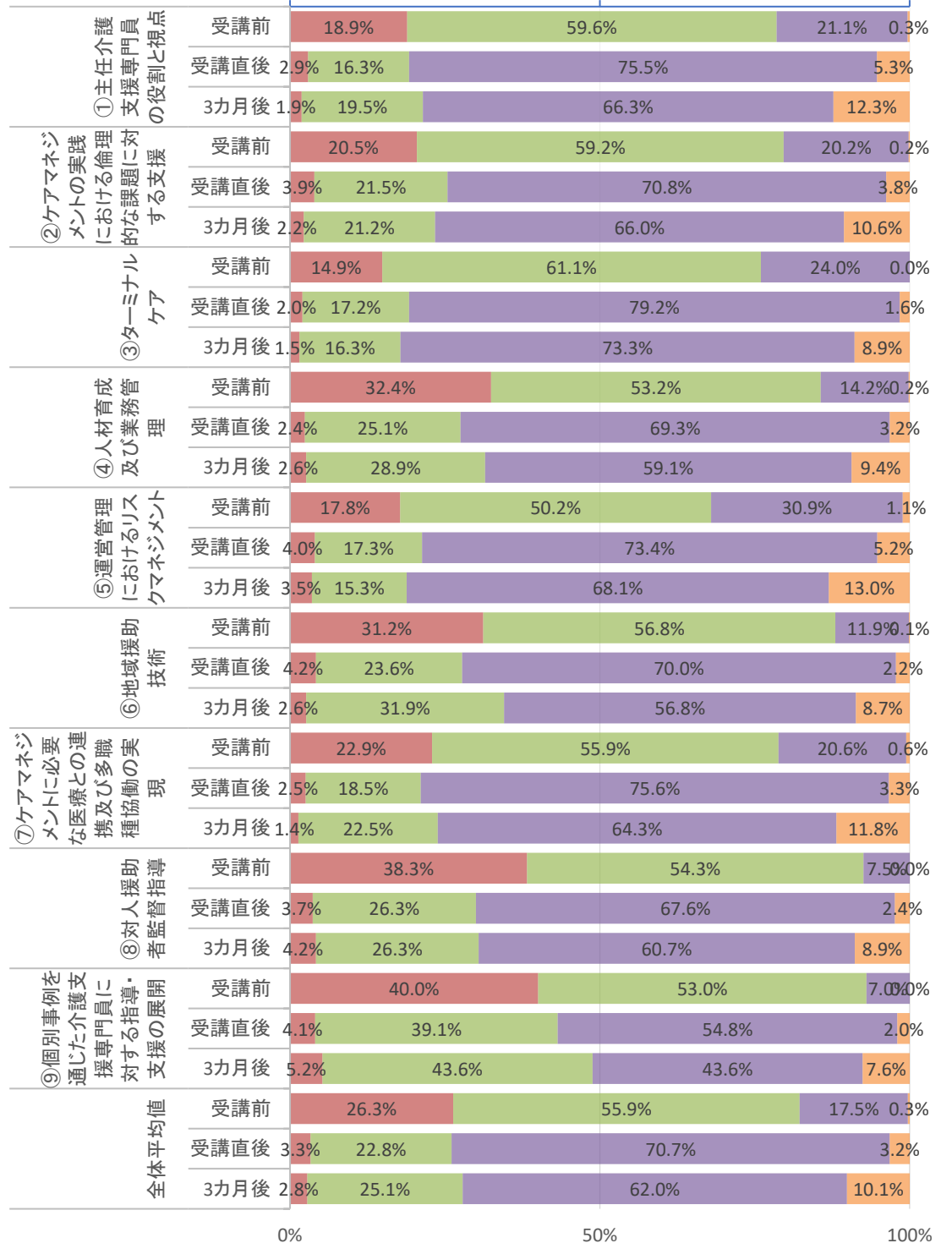
### 科目別の自己評価の集計

さらに設問ごとの集計は「①グラフ」のファイルにあります。



### 科目ごと自己評価の割合

■ 1できない ■ 2あまりできない ■ 3概ねできる ■ 4できる



受講生の各種分布

修了者：全 129 名

年代	人数	割合
30代	18	14%
40代	61	47%
50代	41	32%
60代	8	6%
70代	1	1%

職種	人数	割合
居宅	103	78%
施設	5	4%
包括	19	15%
その他	2	2%
なし	0	0%

勤務地	人数	割合
仙台支部圏	62	48%
塩釜支部圏	12	9%
気仙沼・本吉圏	9	7%
石巻圏	11	9%
大崎圏	12	9%
栗原圏	6	5%
登米圏	4	3%
仙南圏	13	10%
その他	0	0%

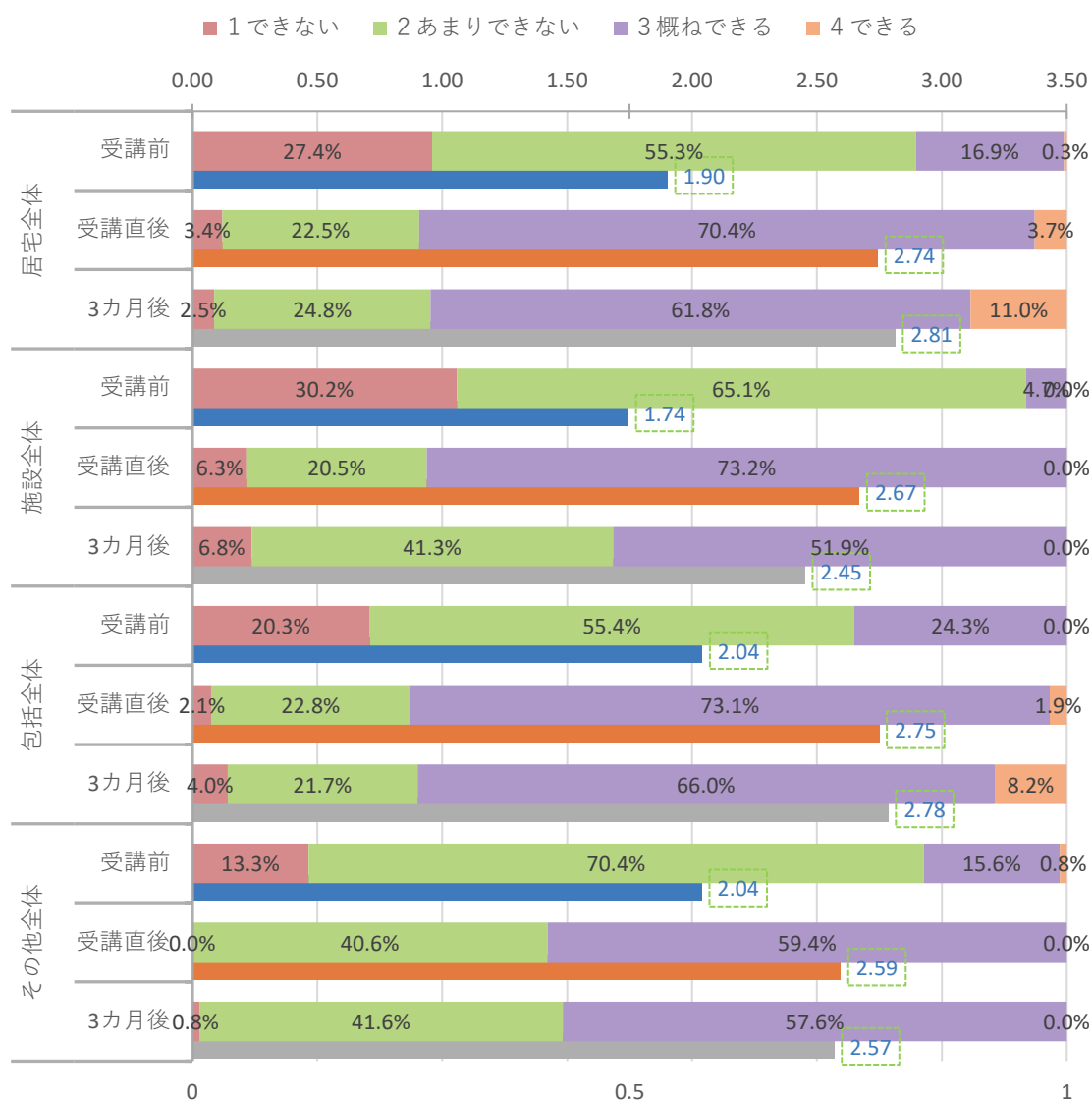
基礎資格（複数は分割）	数	割合
介護福祉士	97	75%
社会福祉士	12	9%
看護師	5	4%
精神保健福祉士・ 相談援助従事者	4	3%
歯科衛生士	3	2%
保健師	2	2%
准看護師	2	2%
言語聴覚士	1	1%
その他	9	7%
▼その他		
社会福祉主事	4	
ホームヘルパー1級	2	
ホームヘルパー2級	2	
通所介護生活相談員歴10年	1	
生活相談員実務経験5年以上	1	

### 研修全体のクロス集計

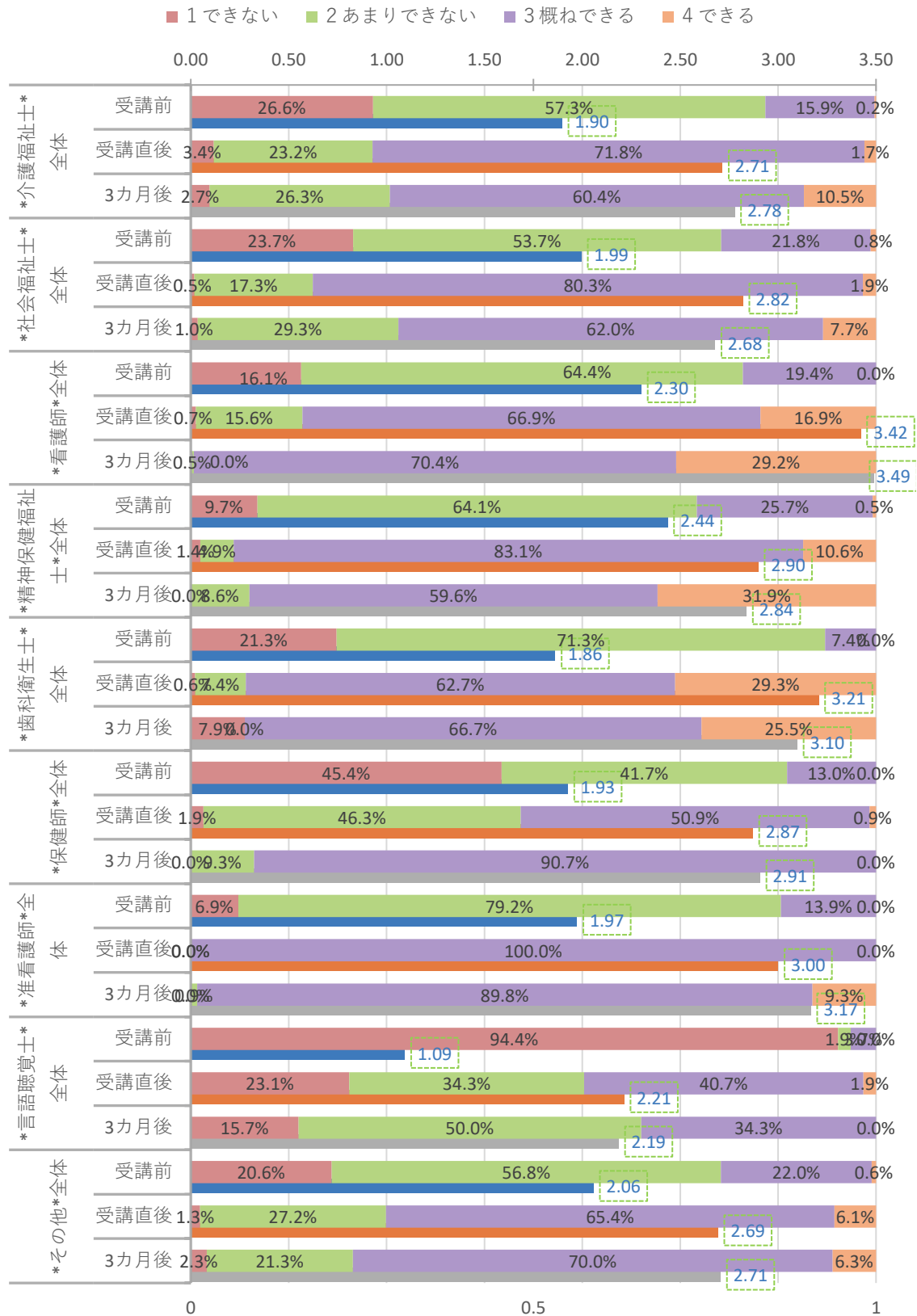
事業所の区別・基礎資格別（複数所持者はバラバラにしました）・勤務地域別です。

科目ごと、設問ごとの集計データは膨大になるためこちらには載せていません。集計に使用した表が別にありますので興味がある方はデータをダウンロードして各自エクセルから閲覧してください。

### 区別 自己評価平均と割合



## 基礎資格別 自己評価平均と割合



## 勤務地域別 自己評価平均と割合

