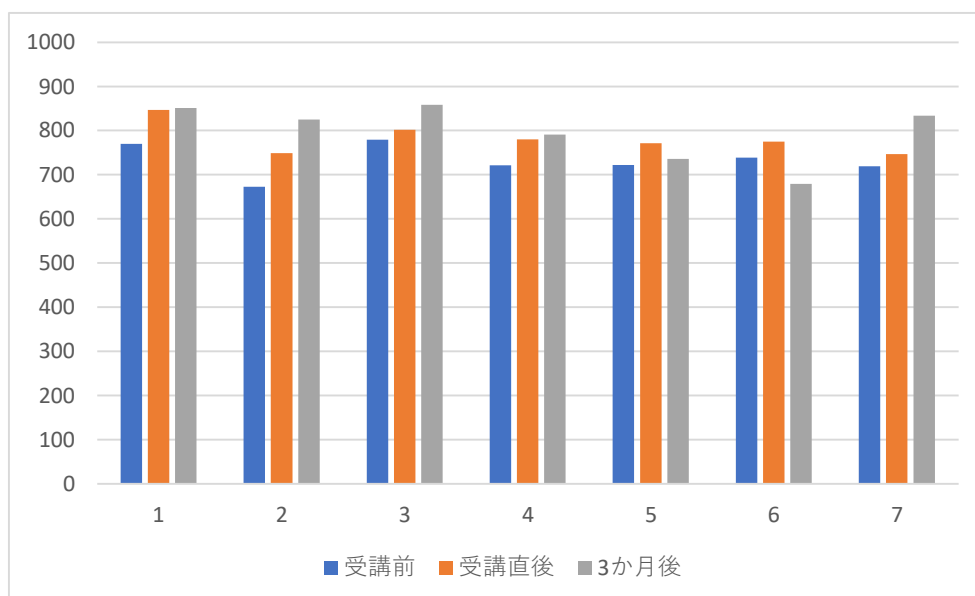


①介護保険制度及び地域包括ケアシステムの動向

1. 介護保険制度等の改正の内容とその理由について説明できる。
2. 介護保険以外の制度の最新情報動向について説明できる。
3. 社会資源を活用し、関係機関との連携やネットワーク構築を実施できる。
4. 介護保険制度や介護支援専門員を取り巻く現状、課題を踏まえ、介護支援専門員の指導支援を実施できる。
5. 介護支援専門員が抱える課題や取り巻く状況などを把握し、対応策の立案を実施できる。
6. 介護保険制度及び地域包括ケアの動向の指導をする上で、必要な情報の収集を実施できる。

1. できない 2. あまりできない 3. おおむねできる 4. できる

問	1	2	3	4	5	6	7	平均
受講前	770	673	779	721	722	739	719	2.37
受講直後	847	749	802	780	771	775	747	2.48
3か月後	851	825	858	791	736	679	834	2.85

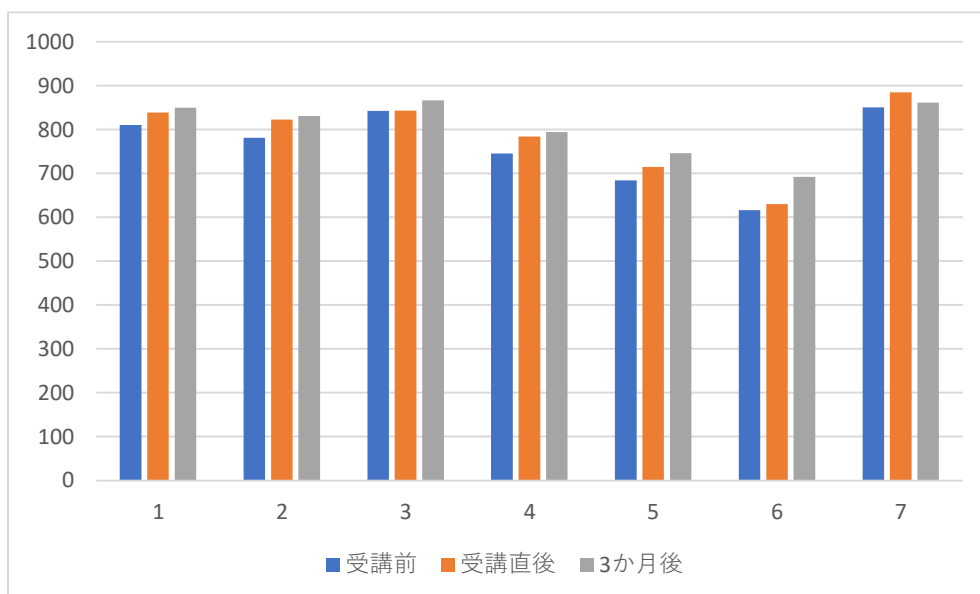


②-1リハビリテーション及び福祉用具の活用に関する事例

1. 実践事例の意見交換・振り返りから、課題や不足している視点を認識し分析を実践できる。
2. 分析に必要な根拠を明確にし、改善策を講じ介護支援専門員に対する指導及び支援を実践する知識及び技能を実施出来る。
3. リハビリテーションや福祉用具等を活用するに当たって重要となる医師やリハビリテーション専門職との連携方法等ネットワークづくりを実施できる。
4. 連携やネットワークづくりにおいて、課題や不足している視点を認識し、分析する手法及び改善方法の指導を実施できる。
5. リハビリテーションや福祉用具の活用を検討するに当たり、インフォーマルも含めた地域づくりの視点を含めた地域の社会資源を活用したケアマネジメントが実施できる。
6. ケアマネジメントの実施において、社会資源の開発など地域づくりの視点を含め、課題や不足している視点を認識し分析する手法及び改善方法の指導を実施できる。
7. リハビリテーションや福祉用具の指導をする上で、必要な情報の収集を実施できる。

1. できない 2. あまりできない 3. おおむねできる 4. できる

問	1	2	3	4	5	6	7	平均
受講前	810	781	842	745	684	616	850	2.8
受講直後	838	822	843	784	714	630	884	2.97
3か月後	849	830	866	794	746	692	861	298

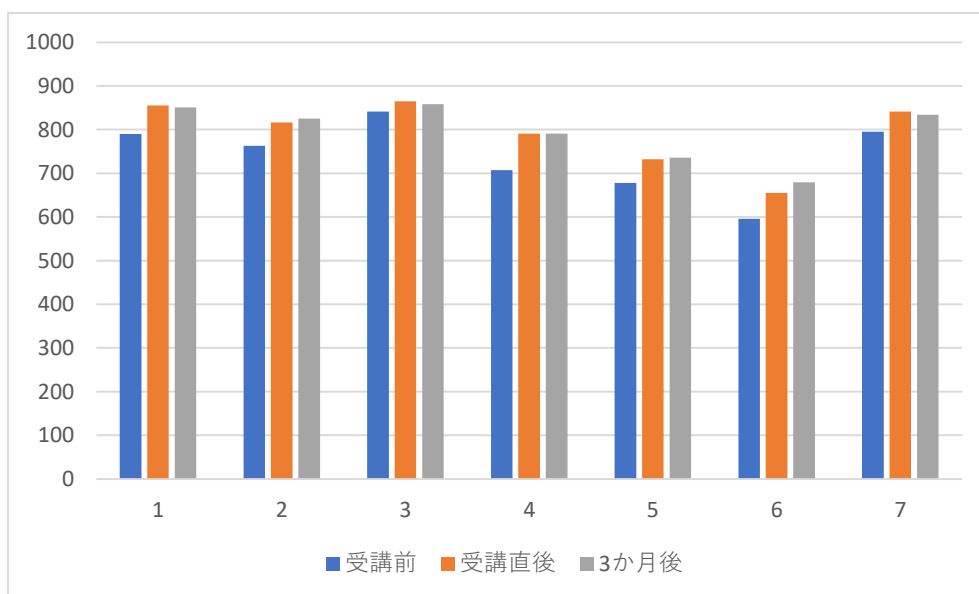


②-2看取り等における看護サービスの活用に関する事例

1. 実践事例の意見交換・振り返りから課題や不足している視点を認識し、分析を実施できる。
2. 分析に必要な根拠を明確にすることによって改善策を講じ、介護支援専門員に対する指導及び支援を実施できる。
3. 看護サービスを活用するにあたって重要となる医師や看護師等との連携方法等ネットワークづくりを実施できる。
4. 連携やネットワークづくりにおいての課題や不足している視点を認識し分析する手法及び改善方法の指導を実施できる。
5. 看護サービスの活用するに当たりイフォーマルサービス模含めた地域の社会資源を活用したケアマネジメントを実施できる。
6. ケアマネジメントの実施において、社会資源の開発等地域づくりを含め課題や不足している視点を認識し分析する手法及び改善方法の指導を実施できる。
7. 看取り等における看護サービスの活用事例を指導する上で、必要な情報の収集を実施できる。

1. できない 2. あまりできない 3. おおむねできる 4. できる

問	1	2	3	4	5	6	7	平均
受講前	790	763	841	707	678	596	795	2.62
受講直後	855	816	865	791	732	655	841	2.81
3か月後	851	825	858	791	736	679	834	2.85

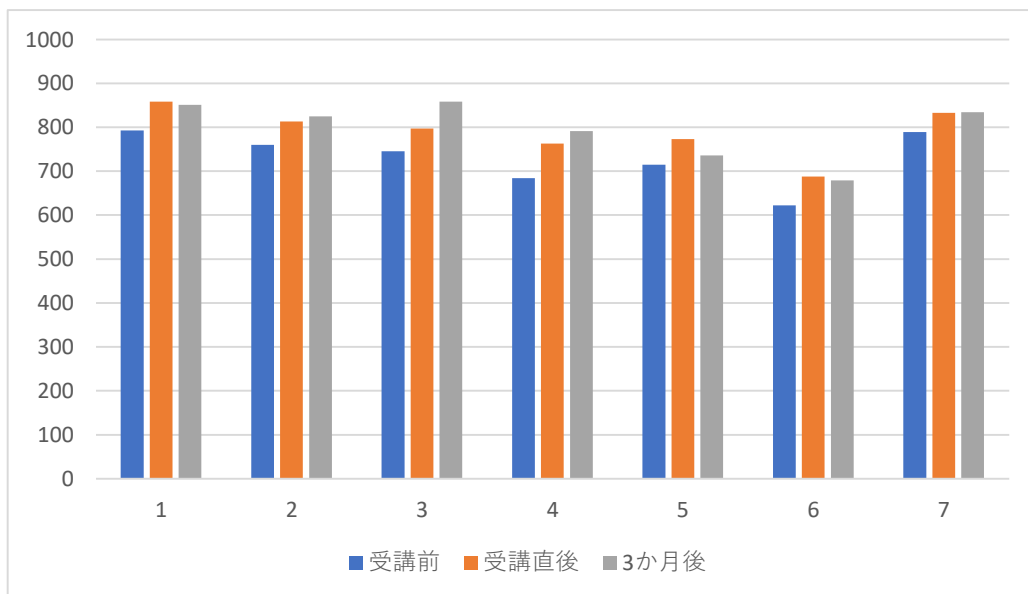


②-3認知症に関する事例

1. 実践事例の意見交換・振り返りから、課題や不足している視点を認識し分析を実施できる。
2. 分析に必要な根拠を明確にすることにより、改善策を講じ、介護支援専門員に対する指導及び支援を実施できる。
3. 認知症の要介護者等並びに家族への支援に当たって重要となる医療職をはじめとする多職種、地域住民との連携方法等ネットワークづくりを実施できる。
4. 連携やネットワークづくりにおいて課題や不足している視点を認識し分析する手法及び改善方法の指導を実施できる。
5. 認知症の要介護者等の支援方法を検討するに当たり、インフォーマルサービス模含めた地域の社会資源を活用したケアマネジメントを実施できる。
6. ケアマネジメントの実施において、社会資源の開発等地域づくりの視点を含め、課題や不足している視点を認識し分析する手法及び改善方法の指導を実施できる。
7. 認知症に関わる事例の指導をする上で、必要な情報の収集を実施できる。

1. できない 2. あまりできない 3. おおむねできる 4. できる

問	1	2	3	4	5	6	7	平均
受講前	793	760	745	684	715	622	789	2.6
受講直後	858	813	797	763	773	688	833	2.75
3か月後	851	825	858	791	736	679	834	2.85

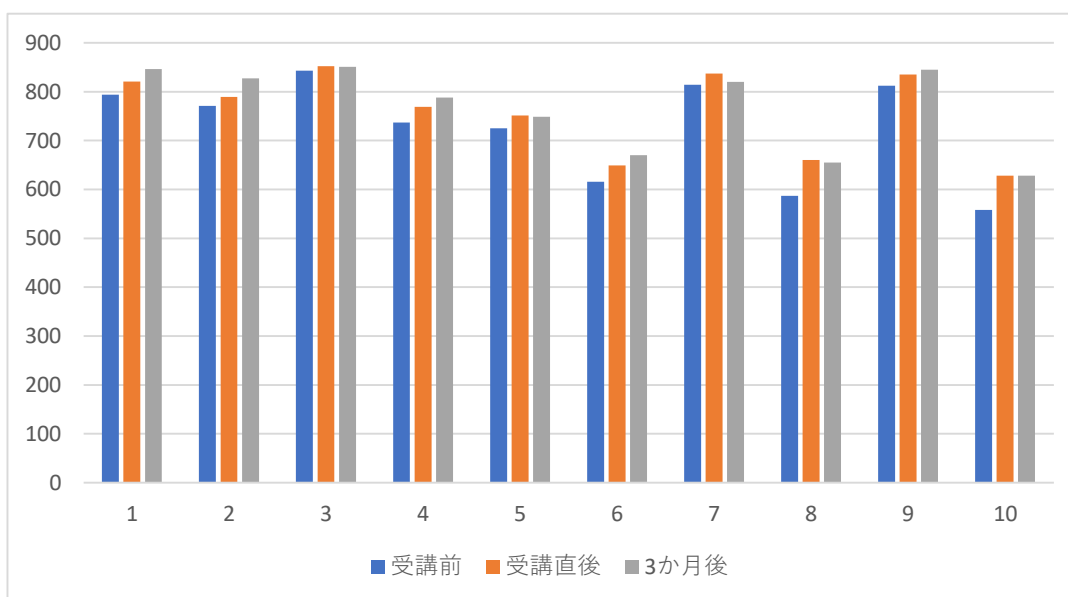


②-4入退院時における医療との連携に関する事例

1. 実践事例の意見交換・振り返りから、課題や不足している視点の分析を実施できる。
2. 分析に必要な根拠を明確にすることにより、改善策を講じ、介護支援専門員に対する指導及び支援を実施できる。
3. 入退院時等において重要となる医療職をはじめとする多職種との連携方法等ネットワークづくりを実施できる。
4. 連携やネットワークづくりにおいて課題や不足している視点を認識し分析する手法及び改善方法の指導を実施できる。
5. 入退院時における支援を検討するに当たり、インフォーマルサービスも含めた地域の社会資源を活用したケアマネジメントを実施できる。
6. ケアマネジメントの実施において、社会資源の開発など地域づくりを含め、課題や不足している視点を認識し分析する手法及び改善方法の指導を実施できる。
7. 地域及び事業所の介護支援専門員を医療機関につなぐことができ、入退院時における医療連携ルール等の指導・助言を実施できる。
8. 地域の医療連携に係る課題について、地域ケア会議等への提言を実施できる。
9. 入退院時等における医療との連携に係る事例の指導をする上で、必要な情報の収集を実施できる。
10. 地域の医療連携に係る課題について、行政等への提言を実施できる。

1. できない 2. あまりできない 3. おおむねできる 4. できる

問	1	2	3	4	5	6	7	8	9	10	平均
受講前	794	771	843	737	725	616	814	587	812	558	1.84
受講直後	821	789	852	769	751	649	837	660	835	628	2.12
3か月後	846	827	851	788	749	670	820	655	845	628	2.18

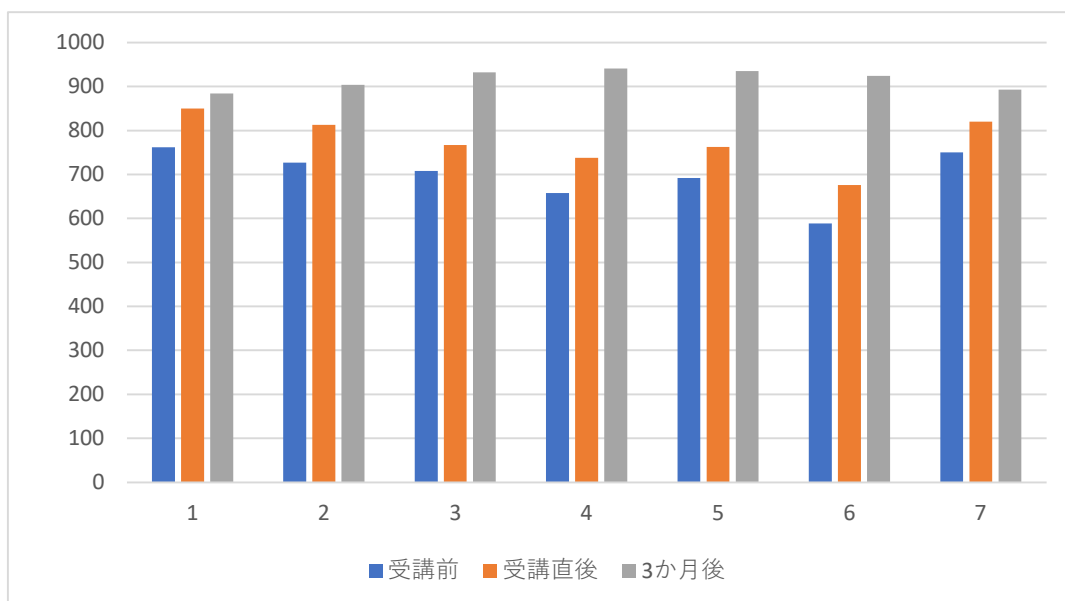


②-5家族への支援の視点が必要な事例

1. 実践事例の意見交換・振り返りから、課題や不足している視点の分析を実施できる。
2. 分析に必要な根拠を明確にすることにより、改善策を講じ、介護支援専門員に対する指導及び支援を実施できる。
3. 家族に対する支援に当たり重要となる関係機関、地域住民をはじめとする多職種地域住民との連携方法等ネットワークづくりを実施できる。
4. 連携やネットワークづくりにおいての課題や不足している視点を認識し分析する手法及び改善方法の指導を実施できる。
5. 家族支援が必要なケースを検討するに当たり、インフォーマルサービス模含めた地域の社会資源を活用したケアマネジメントを実施できる。
6. ケアマネジメントの実践において、社会資源の開発など地域づくりを含め、課題や不足している視点を認識し分析する手法及び改善方法の指導を実施できる。
7. 家族支援の視点が必要な事例の指導をする上で、必要な情報の収集を実施できる。

1. できない 2. あまりできない 3. おおむねできる 4. できる

問	1	2	3	4	5	6	7	平均
受講前	762	727	708	658	692	589	750	2.51
受講直後	850	813	767	738	763	676	820	2075
3か月後	884	904	932	941	935	924	893	3.13

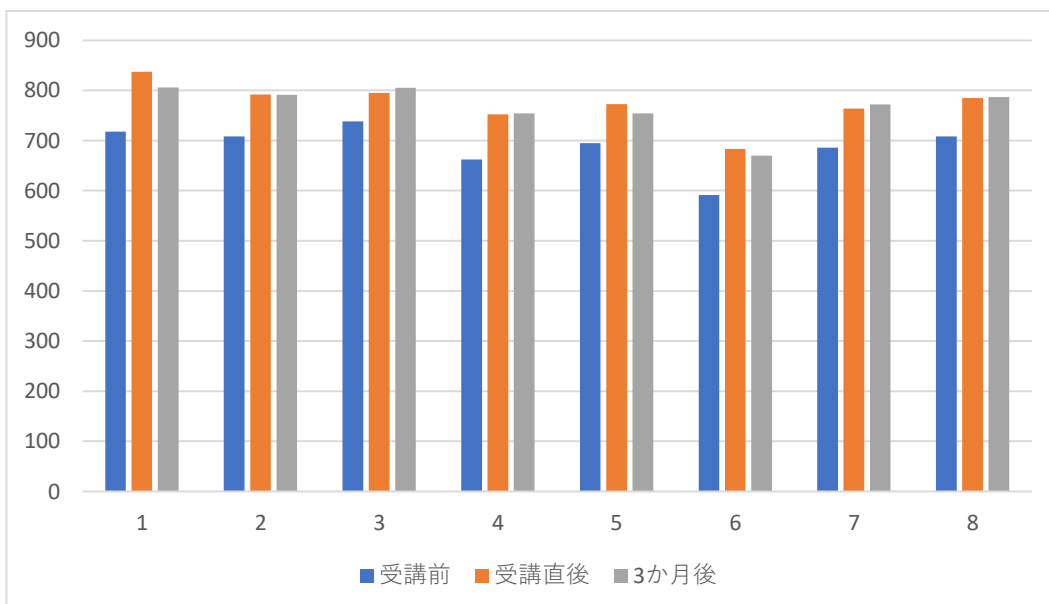


②-6社会資源の活用に向けた関係機関との連携に関する事例

1. 実践事例の意見交換・振り返りから、課題や不足している視点の分析を実施できる。
2. 分析に必要な根拠を明確にすることにより、改善策を講じ、介護支援専門員に対する指導及び支援を実施できる。
3. 他の制度を活用するに当たり重要となる関係機関、多職種との連携方法等ネットワークづくりを実施できる。
4. 連携やネットワークづくりにおいての課題や不足している視点を認識し分析する手法及び改善方法の指導を実施できる。
5. 他の制度を活用するに当たり、インフォーマルサービスも含めた地域の社会資源活用したケアマネジメントを実施できる。
6. ケアマネジメントの実践において、社会資源の開発等地域づくりを含め、課題や不足している視点を認識し分析する手法及び改善方法の指導を実施できる。
7. 各自が担当している、他度を活用している事例や支援困難事例に対して、適切な助言や介護支援専門員への気付きへの後方支援を実践する。
8. 社会資源活用にむけた関係機関との連携の事例の指導をする上で、必要な情報の収集を実施できる。

1. できない 2. あまりできない 3. おおむねできる 4. できる

問	1	2	3	4	5	6	7	8	平均
受講前	718	708	738	662	695	591	686	708	2.39
受講直後	837	792	795	752	773	683	764	785	2.59
3か月後	806	791	805	754	754	670	772	787	2.7



②-7状態に応じた多様なサービス（地域密着型サービス，施設サービス等）の活用に関する事例

1. 実践事例の意見交換・振り返りから，課題や不足している視点の分析をできる。
2. 分析に必要な根拠を明確にすることにより，改善策を講じ，介護支援専門員に対する指導及び支援を実施できる。
3. 状態に応じた多様なサービスを活用するに当たり，重要となる関係機関，介護サービス事業所との連携方法等ネットワークづくりを実施できる。
4. 連携やネットワークづくりにおいての課題や不足している視点を認識し分析する手法及び改善方法の指導を実施できる。
5. 状況に応じて多様なサービスを活用したケアマネジメントを実施できる。
6. ケアマネジメントの実践において，社会資源の開発など地域づくりを含め，課題や不足している視点を認識し分析する手法及び改善方法の指導を実施できる。
7. 状態に応じた多様なサービス（地域密着型サービスや施設サービスなど）の活用に係る事例の実践の指導をする上で，必要な情報の収集を実施できる。

1. できない 2. あまりできない 3. おおむねできる 4. できる

問	1	2	3	4	5	6	7	平均
受講前	752	725	765	676	751	609	741	2.5
受講直後	833	807	826	769	826	695	816	2.72
3か月後	842	825	831	781	847	735	855	2.9

