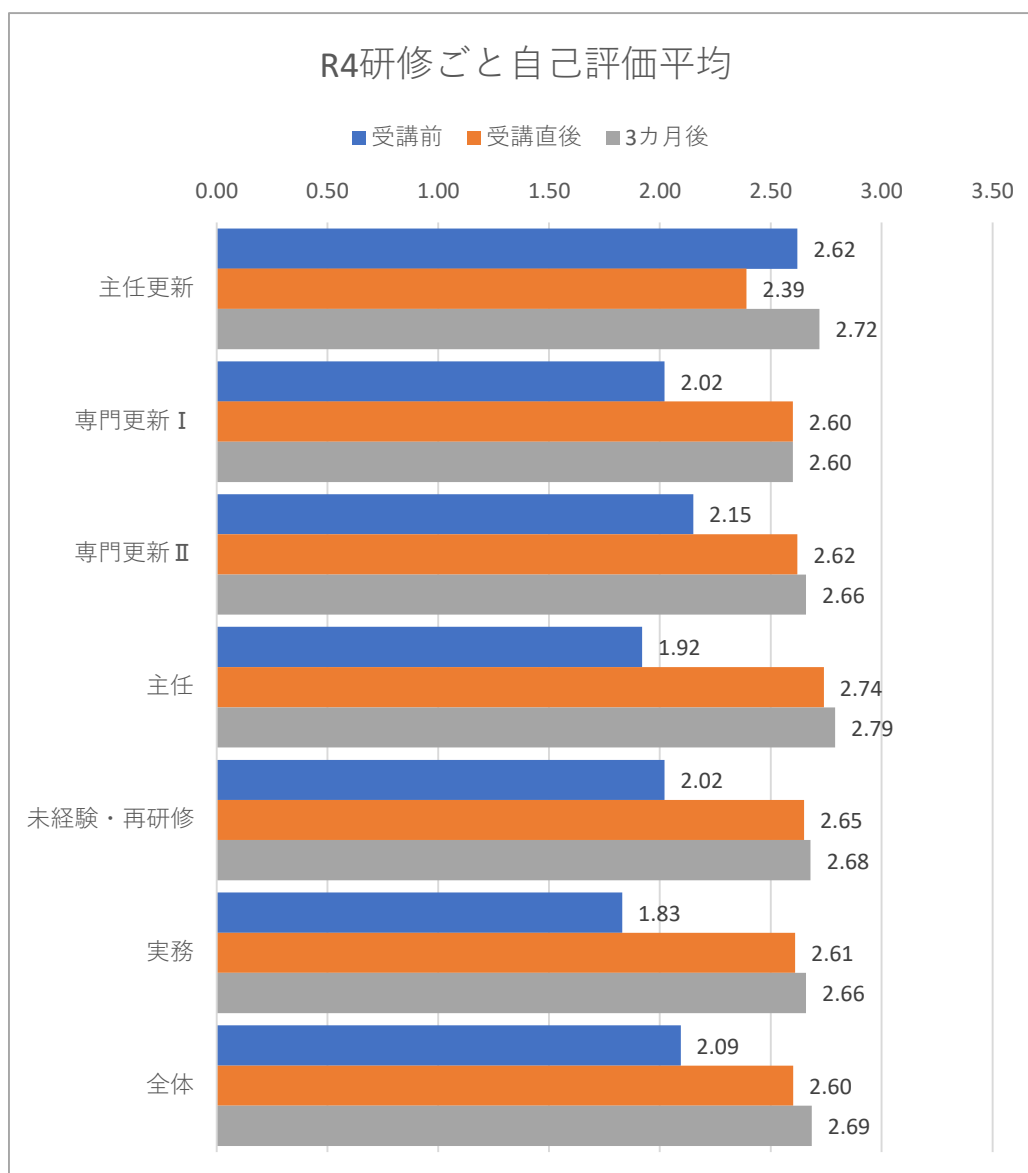


R4研修 自己評価の割合等を比較する

1：できない～4：できるの4段階評価の平均となります。

MIN：1～MAX：4の数値です。

	自己評価平均			変化の割合		
	受講前	受講直後	3カ月後	前→→3	前→後	後→3
全体平均値						
主任更新	2.62	2.39	2.72	-0.22	0.33	0.10
専門更新Ⅰ	2.02	2.60	2.60	0.58	0	0.58
専門更新Ⅱ	2.15	2.62	2.66	0.47	0.04	0.51
主任	1.92	2.74	2.79	0.88	0.82	0.06
未経験・再研修	2.02	2.65	2.68	0.66	0.63	0.03
実務	1.83	2.61	2.66	0.83	0.77	0.06
全体	2.09	2.60	2.69	0.59	0.51	0.08



研修ごとと時期による自己評価の推移

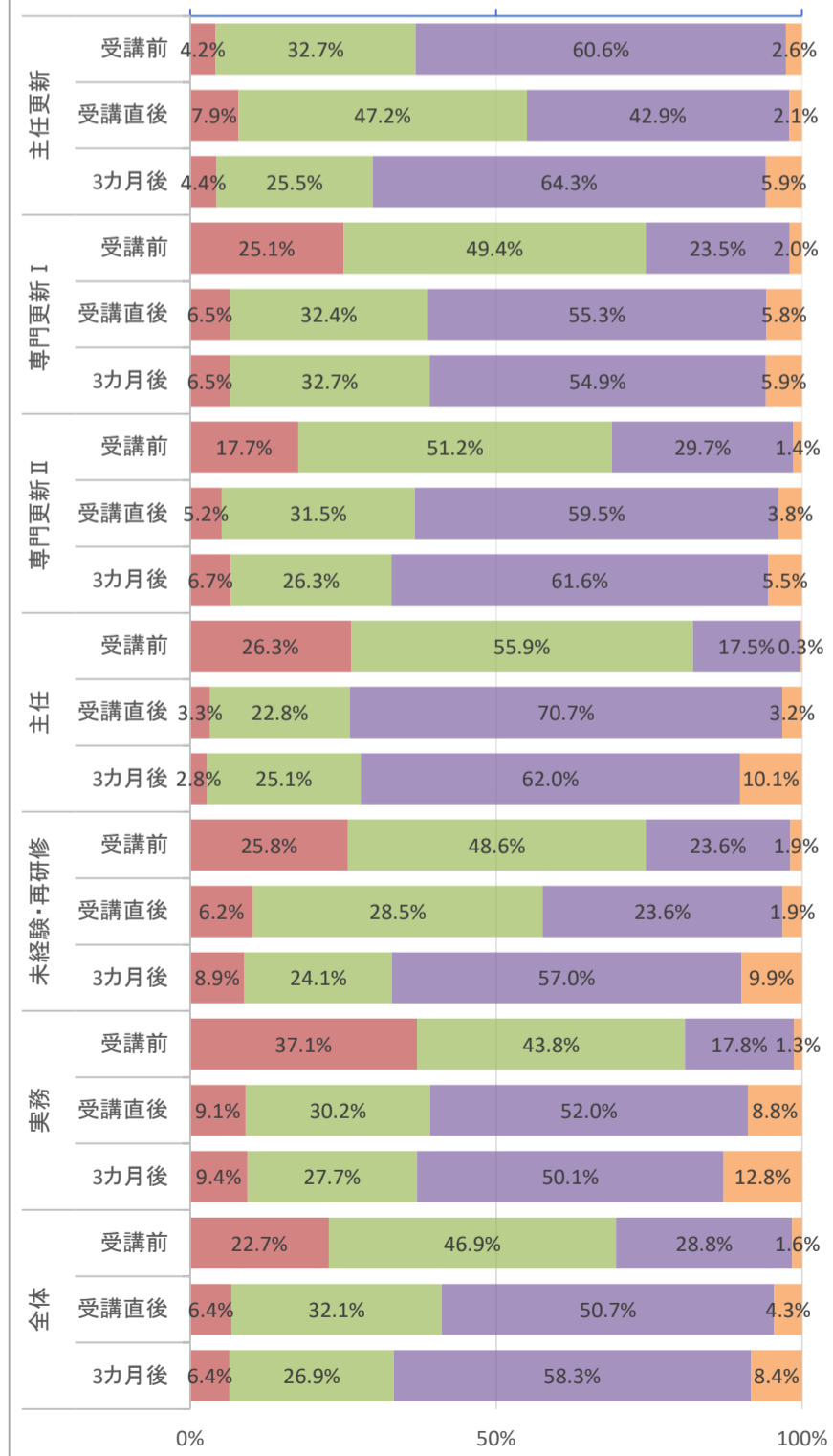
全体平均値		1 できない	2 あまりできない	3 概ねできる	4 できる
主任更新	受講前	4.2%	32.7%	60.6%	2.6%
	受講直後	7.9%	47.2%	42.9%	2.1%
	3カ月後	4.4%	25.5%	64.3%	5.9%
専門更新 I	受講前	25.1%	49.4%	23.5%	2.0%
	受講直後	6.5%	32.4%	55.3%	5.8%
	3カ月後	6.5%	32.7%	54.9%	5.9%
専門更新 II	受講前	17.7%	51.2%	29.7%	1.4%
	受講直後	5.2%	31.5%	59.5%	3.8%
	3カ月後	6.7%	26.3%	61.6%	5.5%
主任	受講前	26.3%	55.9%	17.5%	0.3%
	受講直後	3.3%	22.8%	70.7%	3.2%
	3カ月後	2.8%	25.1%	62.0%	10.1%
未経験・再研修	受講前	25.8%	48.6%	23.6%	1.9%
	受講直後	6.2%	28.5%	23.6%	1.9%
	3カ月後	8.9%	24.1%	57.0%	9.9%
実務	受講前	37.1%	43.8%	17.8%	1.3%
	受講直後	9.1%	30.2%	52.0%	8.8%
	3カ月後	9.4%	27.7%	50.1%	12.8%
全体	受講前	22.7%	46.9%	28.8%	1.6%
	受講直後	6.4%	32.1%	50.7%	4.3%
	3カ月後	6.4%	26.9%	58.3%	8.4%

時期ごと研修の自己評価の比較

全体平均値		1 できない	2 あまりできない	3 概ねできる	4 できる
受講前	主任更新	4.2%	32.7%	60.6%	2.6%
	専門更新 I	25.1%	49.4%	23.5%	2.0%
	専門更新 II	17.7%	51.2%	29.7%	1.4%
	主任	26.3%	55.9%	17.5%	0.3%
	未経験・再研修	25.8%	48.6%	23.6%	1.9%
	実務	37.1%	43.8%	17.8%	1.3%
	全体	22.7%	46.9%	28.8%	1.6%
受講直後	主任更新	7.9%	47.2%	42.9%	2.1%
	専門更新 I	6.5%	32.4%	55.3%	5.8%
	専門更新 II	5.2%	31.5%	59.5%	3.8%
	主任	3.3%	22.8%	70.7%	3.2%
	未経験・再研修	6.2%	28.5%	23.6%	1.9%
	実務	9.1%	30.2%	52.0%	8.8%
	全体	6.4%	32.1%	50.7%	4.3%
3カ月後	主任更新	4.4%	25.5%	64.3%	5.9%
	専門更新 I	6.5%	32.7%	54.9%	5.9%
	専門更新 II	6.7%	26.3%	61.6%	5.5%
	主任	2.8%	25.1%	62.0%	10.1%
	未経験・再研修	8.9%	24.1%	57.0%	9.9%
	実務	9.4%	27.7%	50.1%	12.8%
	全体	6.4%	26.9%	58.3%	8.4%

R4研修ごと自己評価割合

■ 1 できない ■ 2 あまりできない ■ 3 概ねできる ■ 4 できる



R4研修ごと自己評価平均割合2

■ 1 できない ■ 2 あまりできない ■ 3 概ねできる ■ 4 できる

