

R6 更新研修（実務未経験者対象）・再研修 追加の集計

平均＝選択肢【1：全くできない 2：ほとんどできない 3：概ねできる 4：できる】で集計。（MIN 1～ MAX 4）

増減＝科目ごと（横列）の時期での差。大きいほど前より平均の上り幅が大きい。

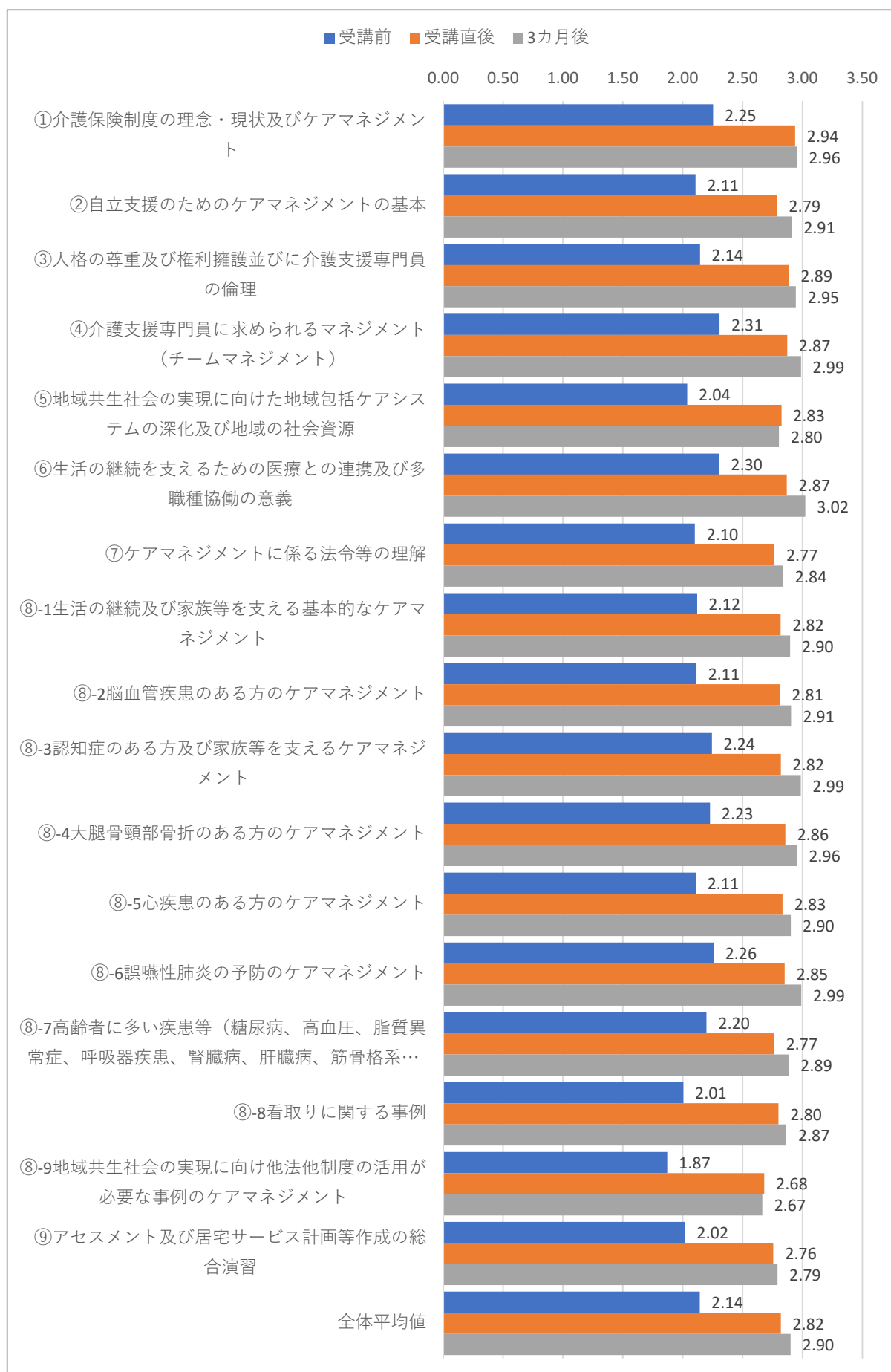
	科目全体での自己評価平均			科目全体での自己評価平均の増減		
	受講前	受講直後	3 カ月後	受講前→ →3 カ月後	受講前→ 受講直後	受講直後 →3 カ月後
①介護保険制度の理念・現状及びケアマネ～	2.25	<b>2.94</b>	2.96	0.70	0.69	0.02
②自立支援のためのケアマネジメントの基本	2.11	2.79	2.91	0.81	0.68	0.12
③人格の尊重及び権利擁護並びに～倫理	2.14	2.89	2.95	0.80	0.74	0.06
④介護支援専門員に求められるマネジメント	<b>2.31</b>	2.87	2.99	<b>0.68</b>	<b>0.57</b>	0.11
⑤地域共生社会の実現に向けた地域包括ケア～	2.04	2.83	2.80	0.77	0.79	<b>-0.02</b>
⑥～医療との連携及び多職種協働の意義	2.30	2.87	<b>3.02</b>	0.72	0.57	0.16
⑦ケアマネジメントに係る法令等の理解	2.10	2.77	2.84	0.74	0.66	0.07
⑧-1 生活の継続及び家族等を支える基本的な～	2.12	2.82	2.90	0.78	0.70	0.08
⑧-2 脳血管疾患のある方のケアマネジメント	2.11	2.81	2.91	0.79	0.70	0.09
⑧-3 認知症のある方及び家族等を支える～	2.24	2.82	2.99	0.74	0.58	<b>0.17</b>
⑧-4 大腿骨頸部骨折の～ケアマネジメント	2.23	2.86	2.96	0.73	0.63	0.10
⑧-5 心疾患のある方のケアマネジメント	2.11	2.83	2.90	0.79	0.73	0.07
⑧-6 誤嚥性肺炎の予防のケアマネジメント	2.26	2.85	2.99	0.73	0.60	0.14
⑧-7 高齢者に多い疾患等～の留意点の理解	2.20	2.77	2.89	0.69	0.57	0.12
⑧-8 看取りに関する事例	2.01	2.80	2.87	<b>0.86</b>	0.79	0.07
⑧-9 地域共生社会の実現に向け他法他制度の～	<b>1.87</b>	<b>2.68</b>	<b>2.67</b>	0.80	<b>0.81</b>	-0.02
⑨アセスメント及び居宅サービス～の総合演習	2.02	2.76	2.79	0.77	0.74	0.04
全体平均値	2.14	2.82	2.90	0.76	0.68	0.08

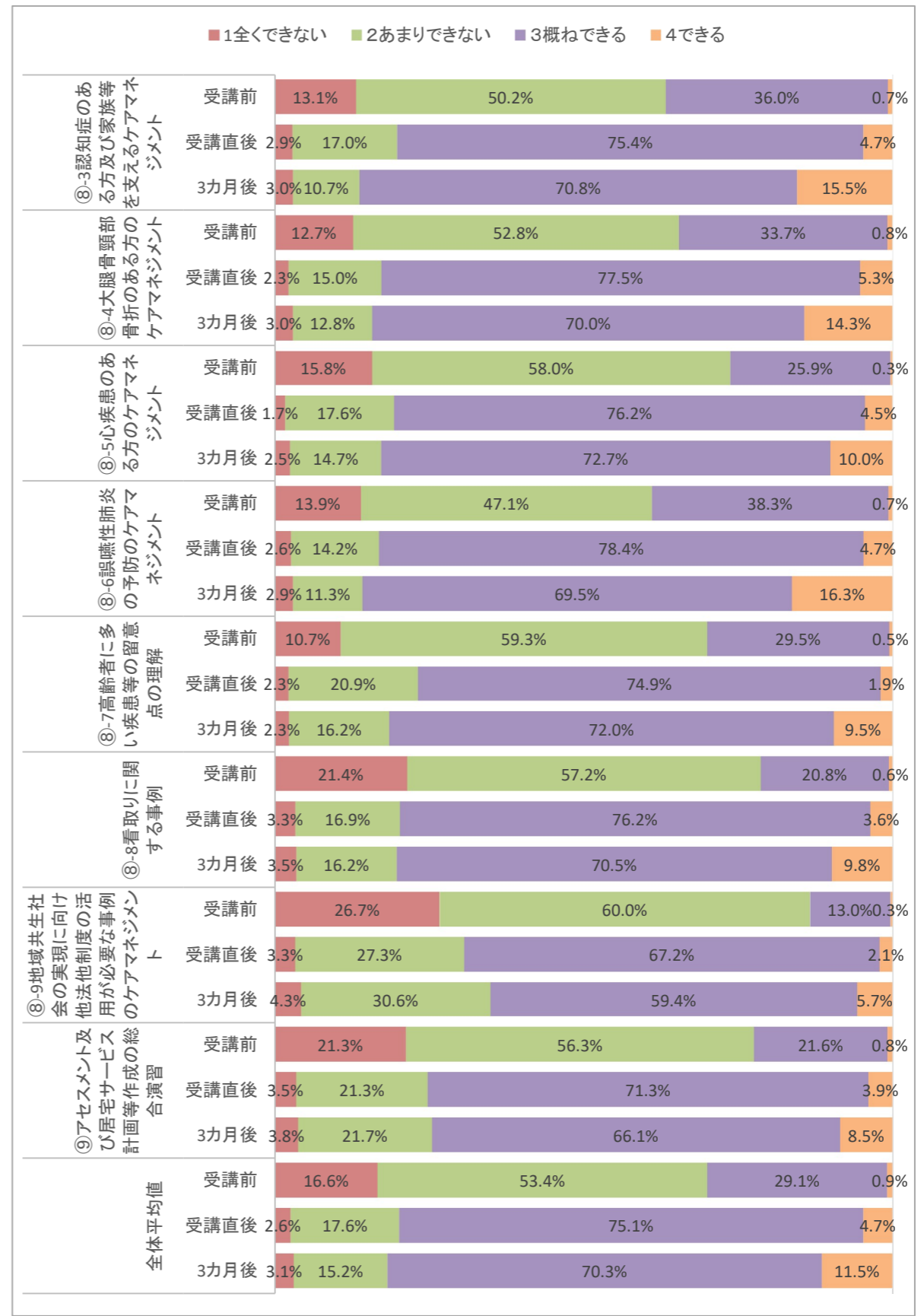
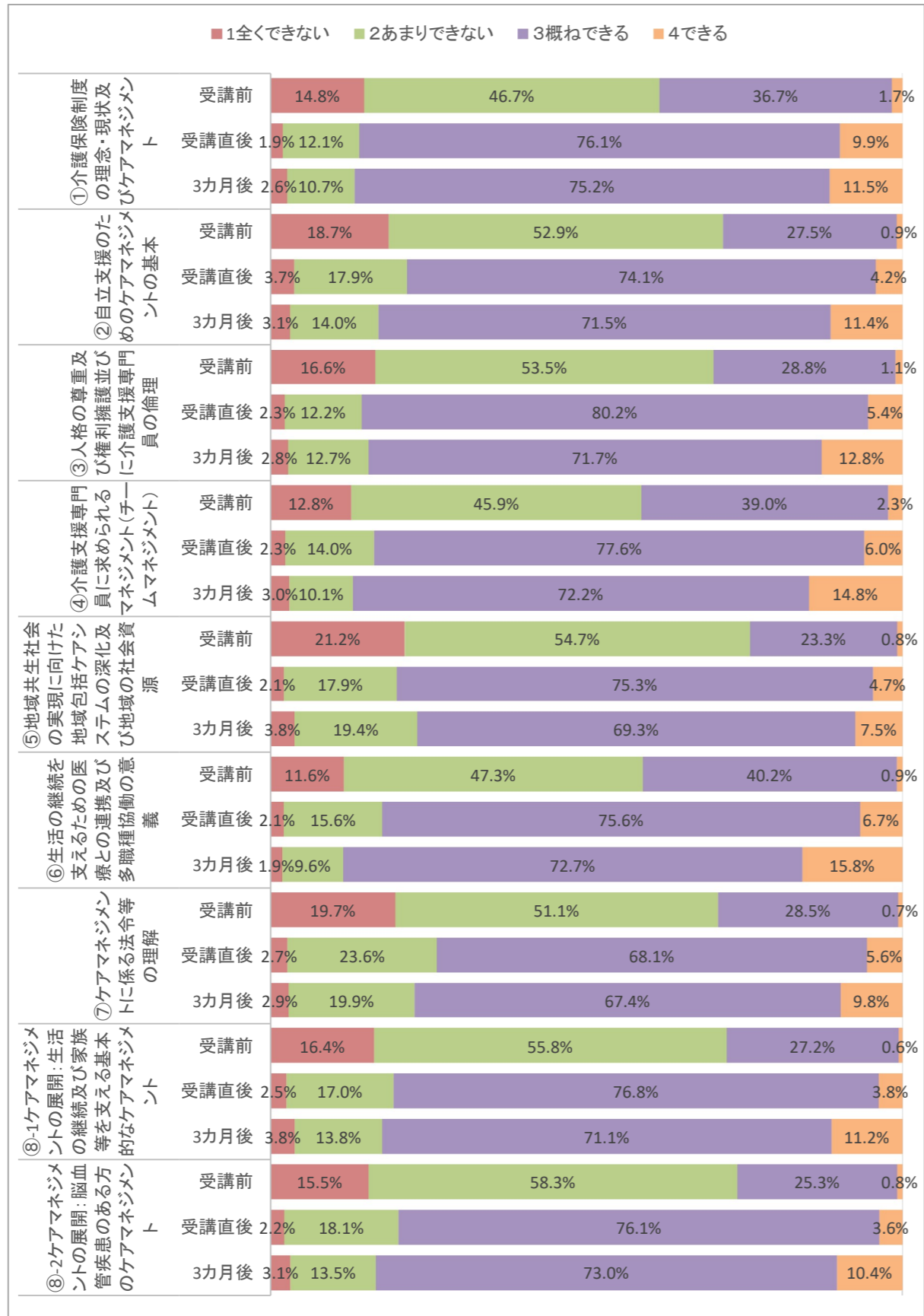
表の自己評価平均の増減の数値について

受講前ベスト3		受講直後ベスト3		3カ月後ベスト3	
④チームマネジメント	2.308	①介護保険制度の理念・現状及び～	2.939	⑥～医療との連携及び多職種～	3.025
⑥～医療との連携及び多職種～	2.304	③人格の尊重及び権利擁護並びに～	2.887	⑧-6 誤嚥性肺炎の予防の～	2.992
⑧-6 誤嚥性肺炎の予防の～	2.257	④チームマネジメント	2.873	④チームマネジメント	2.988
受講前ワースト3		受講直後ワースト3		3カ月後ワースト3	
⑧-9 地域共生社会の実現に向け～	1.870	⑧-9 地域共生社会の実現に向け～	2.681	⑧-9 地域共生社会の実現に向け～	2.666
⑧-8 看取りに関する事例	2.005	⑨～計画等作成の総合演習	2.757	⑨～計画等作成の総合演習	2.793
⑨～計画等作成の総合演習	2.020	⑧-7 高齢者に多い疾患等～	2.765	⑤地域共生社会の実現に向けた～	2.805

受講前→3カ月後ベスト3		受講前→受講直後ベスト3		受講直後→3カ月後ベスト3	
⑧-8 看取りに関する事例	0.861	⑧-9 地域共生社会の実現に向け～	0.811	⑧-3 認知症のある方及び家族等を～	0.168
②自立支援のためのケアマネ～	0.806	⑧-8 看取りに関する事例	0.795	⑥～医療との連携及び多職種協働～	0.155
③人格の尊重及び権利擁護並びに～	0.801	⑤地域共生社会の実現に向けた～	0.788	⑧-6 誤嚥性肺炎の予防の～	0.140
受講前→3カ月後ワースト3		受講前→受講直後ワースト3		受講直後→3カ月後ワースト3	
④チームマネジメント	0.680	④チームマネジメント	0.565	⑤地域共生社会の実現に向けた～	-0.021
⑧-7 高齢者に多い疾患等～	0.688	⑥～医療との連携及び多職種協働～	0.566	⑧-9 地域共生社会の実現に向け～	-0.015
①介護保険制度の理念・現状～	0.703	⑧-7 高齢者に多い疾患等～	0.566	①介護保険制度の理念・現状及び～	0.017

## 科目別の自己評価の集計





受講生の各種分布

内訳	人数
全体	245
未経験	151
再研修	94

年代	人数
30代	19
40代	106
50代	87
60代	30
70代	3

区分	人数
居宅	40
施設	85
その他	91
なし	29

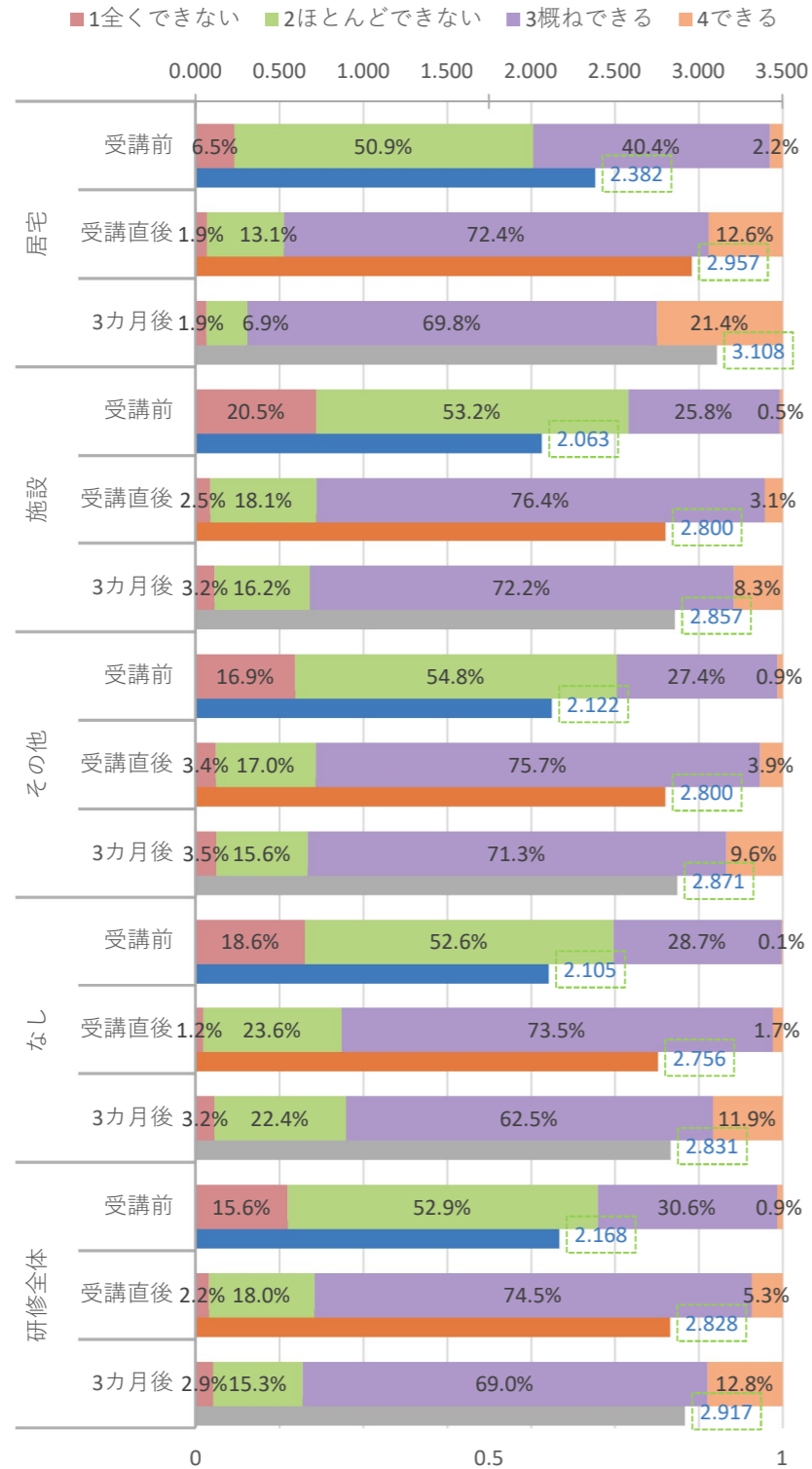
勤務地域	人数
仙南圏	24
仙台支部圏	146
塩釜支部圏	13
登米圏	4
大崎圏	13
栗原圏	13
石巻圏	15
気仙沼・本吉圏	7
県外	10

受講形態	人数
会場	44
リモート	201

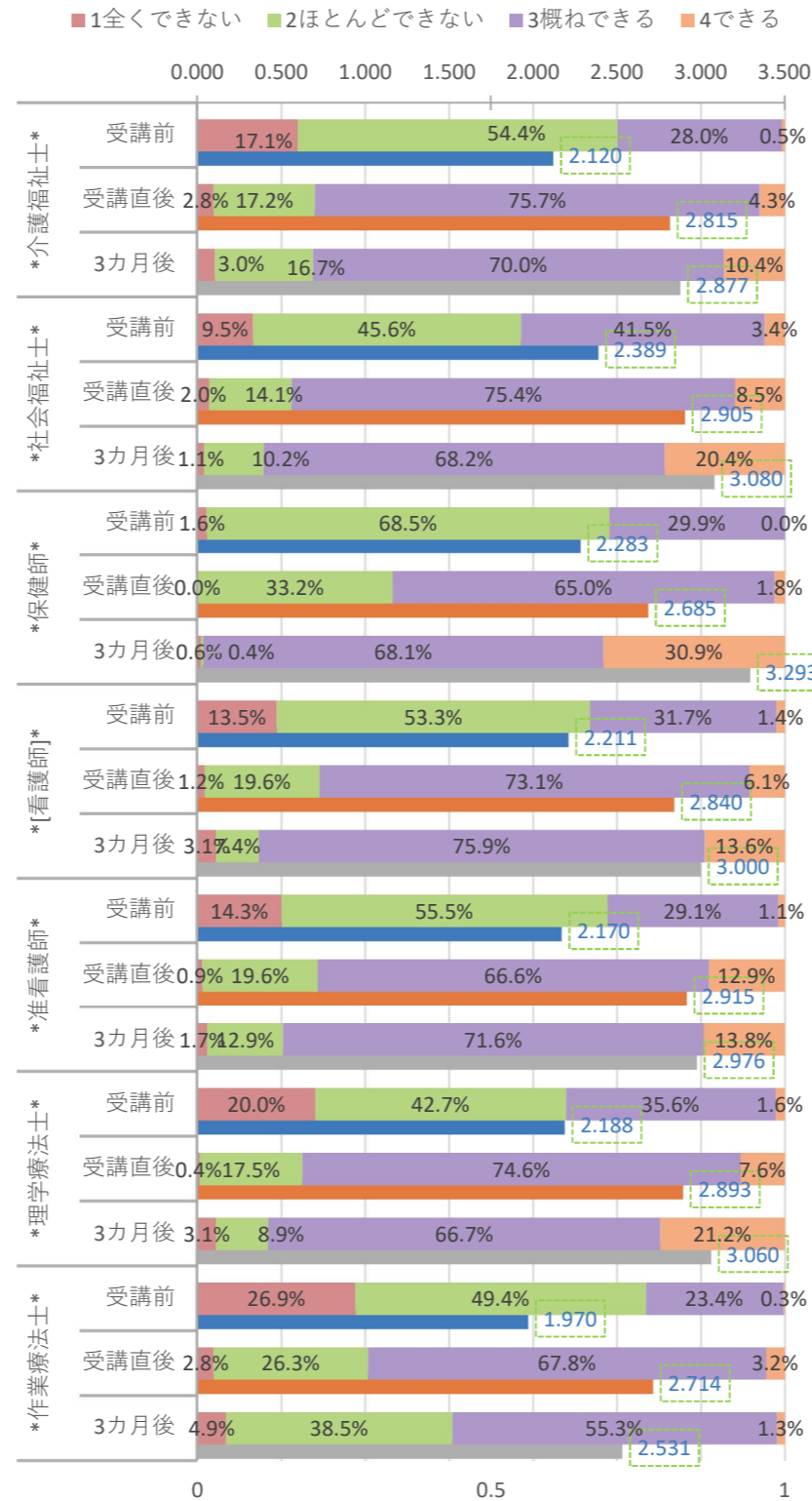
介護支援専門員以外に 取得している資格	回答数
介護福祉士	175
社会福祉士	31
看護師	21
栄養士(管理栄養士)	11
精神保健福祉士・相談 援助従事者	9
准看護師	8
作業療法士	6
理学療法士	5
柔道整復師	4
歯科衛生士	3
福祉用具専門相談員	3
保健師	2
▼その他	14
社会福祉主事任用資格	8
保育士	2
ヘルパー2級	1
支援相談員実務5年以 上	1
住環境コーディネータ ー2級	2
相談支援専門員	1

研修全体のクロス集計

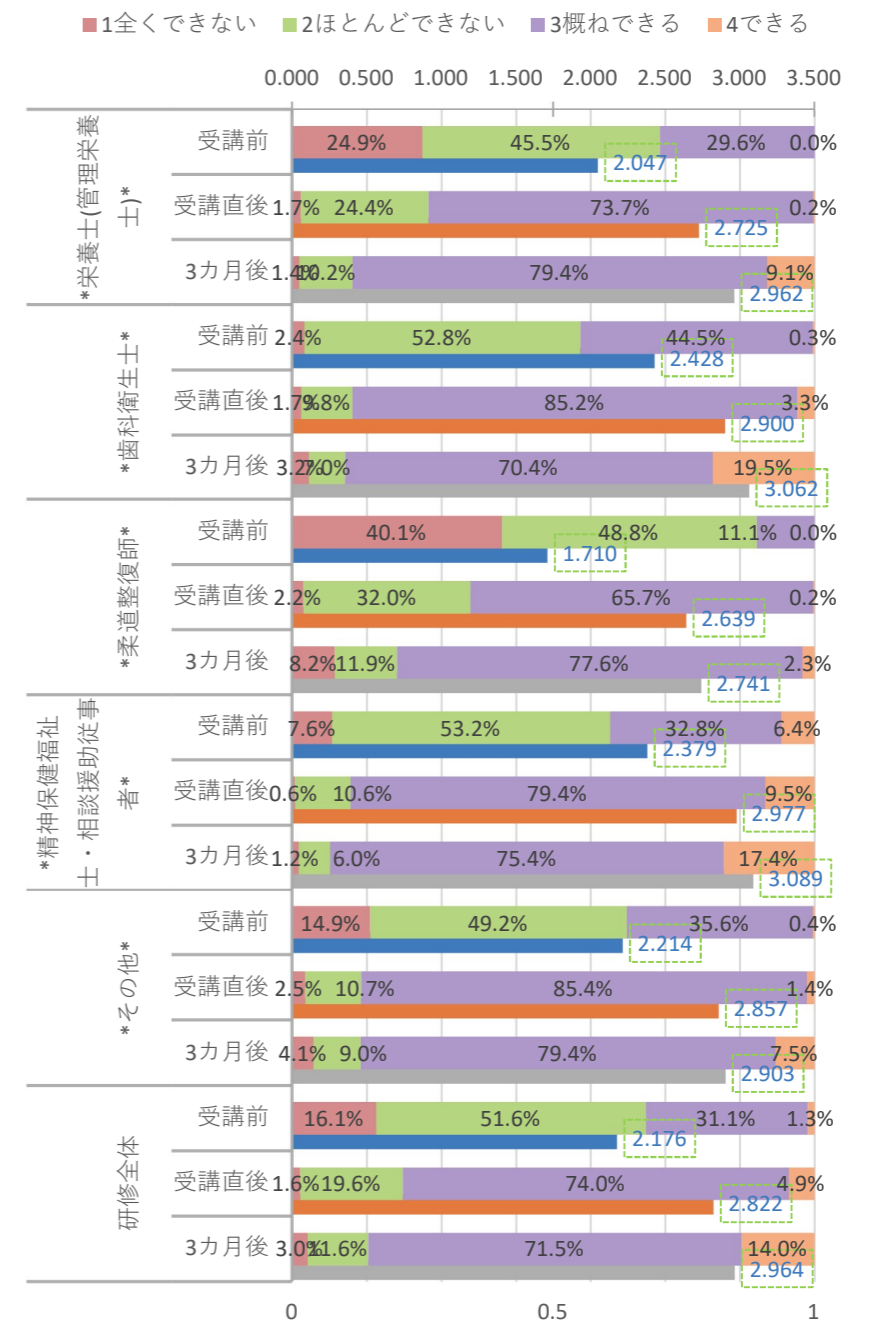
区分別 自己評価平均と割合



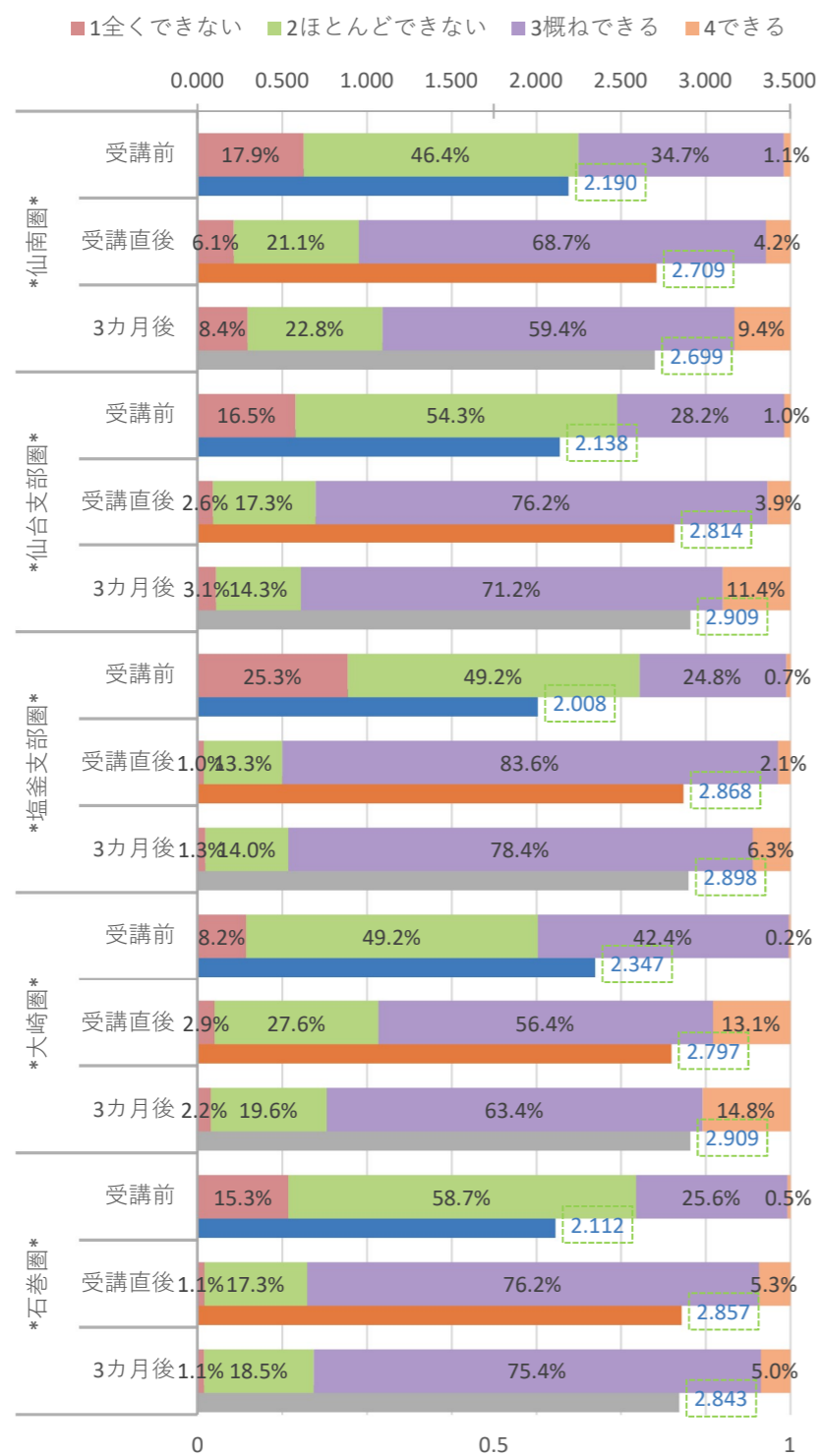
基礎資格別 自己評価平均と割合 1



基礎資格別 自己評価平均と割合 2



勤務地別 自己評価平均と割合 1



勤務地別 自己評価平均と割合 2

