

令和6年度介護支援専門員専門研修Ⅱ・更新研修Ⅱ 追加の集計

平均＝選択肢【1：全くできない 2：ほとんどできない 3：概ねできる 4：できる】で集計。（MIN 1～ MAX 4）

増減＝科目ごと（横列）の時期での差。大きいほど前より平均の上り幅が大きい。

	科目全体での自己評価平均			科目全体での自己評価平均の増減		
	受講前	受講直後	3カ月後	受講前→→ 3カ月後	受講前→受 講直後	受講直後→ 3カ月後
①介護保険制度及び地域包括ケアシステムの今後の展開	2.32	2.78	2.86	0.53	0.45	0.08
②ケアマネジメントの実践における倫理	2.48	2.90	2.99	0.51	0.43	0.09
③リハビリテーション及び福祉用具等の活用に関する理解	2.52	2.90	3.04	0.51	0.37	0.14
④-1 生活の継続及び家族等を支える基本的なケアマネジメント	2.49	2.90	2.99	0.50	0.41	0.09
④-2 脳血管疾患のある方のケアマネジメント	2.47	2.90	3.02	0.55	0.42	0.12
④-3 認知症のある方及び家族等を支えるケアマネジメント	2.52	2.93	3.05	0.53	0.41	0.12
④-4 大腿骨頸部骨折のある方のケアマネジメント	2.50	2.91	3.04	0.54	0.41	0.13
④-5 心疾患のある方のケアマネジメント	2.48	2.89	3.00	0.52	0.41	0.11
④-6 誤嚥性肺炎の予防のケアマネジメント	2.49	2.90	3.02	0.53	0.41	0.12
④-7 看取り等における看護サービスの活用に関する事例のケアマネジメント	2.42	2.88	2.98	0.57	0.47	0.10
④-8 家族への支援の視点や社会資源…関係機関との連携が必要な事例のケアマネジメント	2.37	2.83	2.92	0.55	0.46	0.09

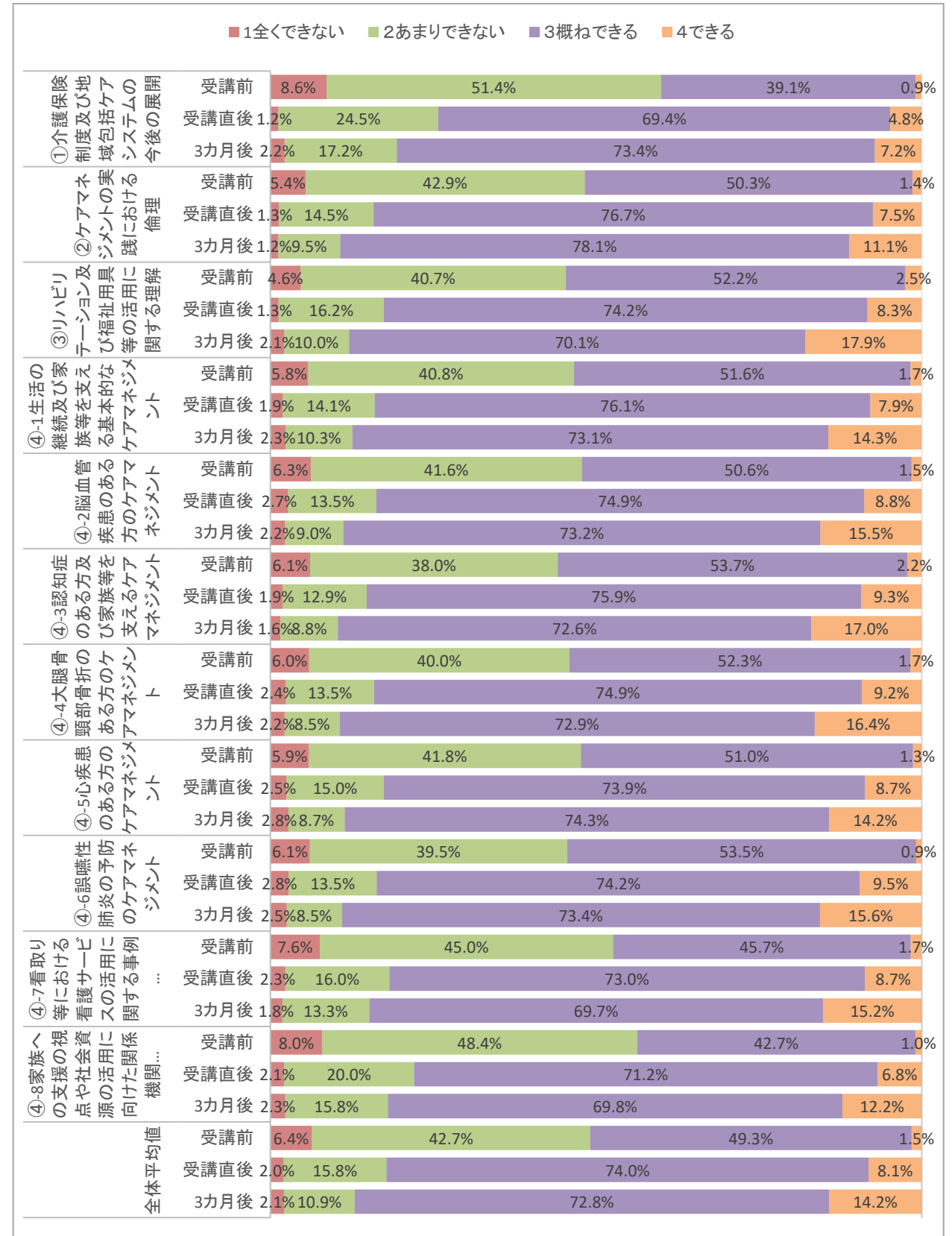
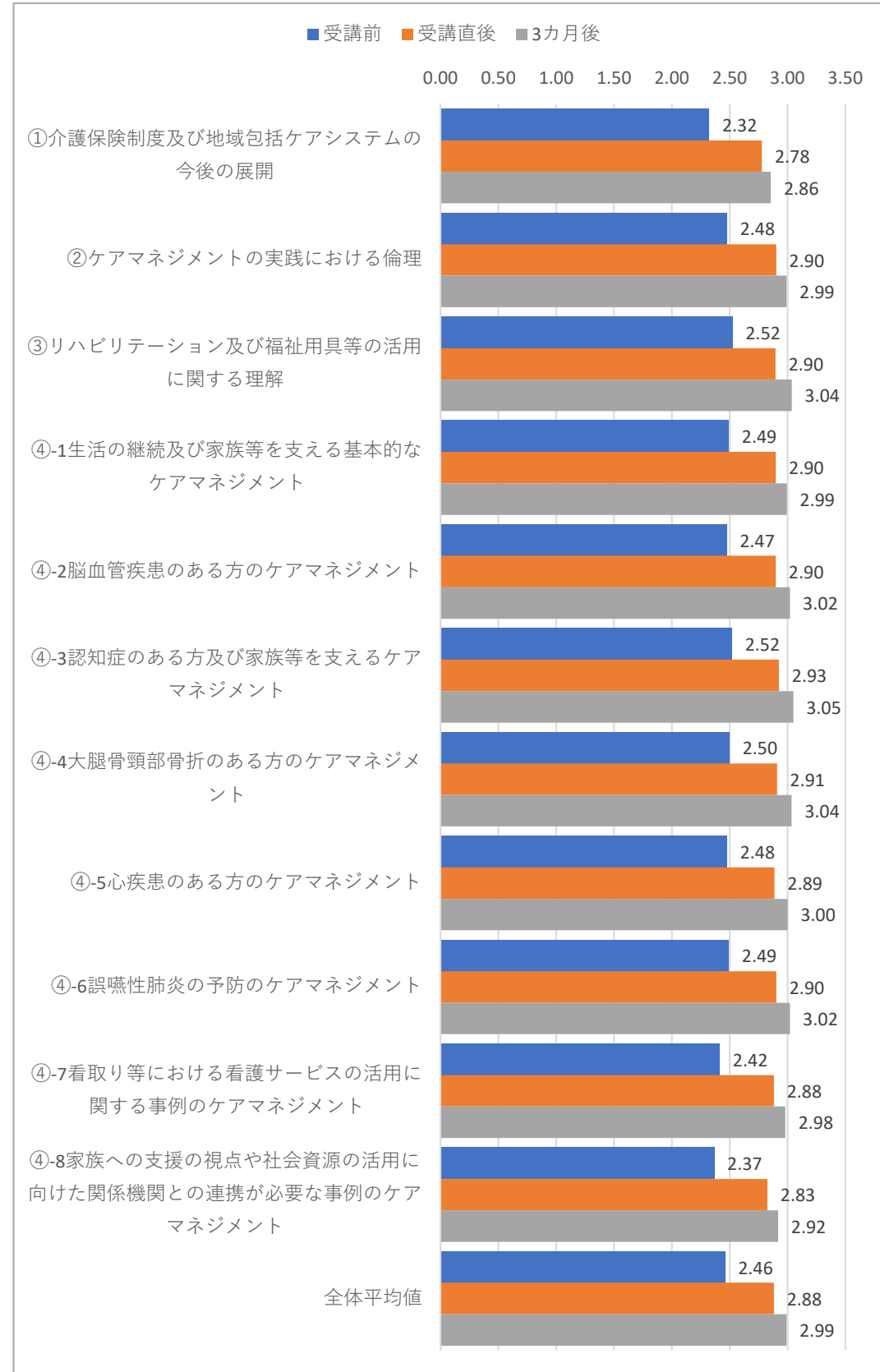
全体平均値	2.46	2.88	2.99	0.53	0.42	0.11
-------	------	------	------	------	------	------

表の自己評価平均の増減の数値について

受講前ベスト3		受講直後ベスト3		3カ月後ベスト3	
③リハビリテーション及び福祉用具等…	2.525	④-3 認知症のある方及び家族等を…	2.926	④-3 認知症のある方及び家族等を…	3.050
④-3 認知症のある方及び家族等を…	2.520	④-4 大腿骨頸部骨折のある方の…	2.909	③リハビリテーション及び福祉用具…	3.037
④-4 大腿骨頸部骨折のある方の…	2.498	④-6 誤嚥性肺炎の予防の…	2.904	④-4 大腿骨頸部骨折のある方の…	3.036
受講前ワースト3		受講直後ワースト3		3カ月後ワースト3	
①介護保険制度及び地域包括ケア…	2.323	①介護保険制度及び地域包括ケア…	2.778	①介護保険制度及び地域包括ケア…	2.856
④-8 家族への支援の視点や社会資源…	2.367	④-8 家族への支援の視点や社会資源…	2.882	④-8 家族への支援の視点や社会資源…	2.918
④-7 看取り等における看護サービスの…	2.415	④-7 看取り等における看護サービスの…	2.882	④-7 看取り等における看護サービス…	2.981

受講前→3カ月後ベスト3		受講前→受講直後ベスト3		受講直後→3カ月後ベスト3	
④-7 看取り等における看護サービスの…	0.566	④-7 看取り等における看護サービスの…	0.467	③リハビリテーション及び福祉用具…	0.141
④-8 家族への支援の視点や社会資源…	0.552	④-8 家族への支援の視点や社会資源…	0.459	④-4 大腿骨頸部骨折のある方の…	0.127
④-2 脳血管疾患のある方の…	0.546	①介護保険制度及び地域包括ケア…	0.455	④-3 認知症のある方及び家族等を…	0.124
受講前→3カ月後ワースト3		受講前→受講直後ワースト3		受講直後→3カ月後ワースト3	
④-1 生活の継続及び家族等を支える…	0.501	③リハビリテーション及び福祉用具…	0.371	①介護保険制度及び地域包括ケア…	0.079
③リハビリテーション及び福祉用具…	0.512	④-3 認知症のある方及び家族等を…	0.406	②ケアマネジメントの実践…倫理	0.089
②ケアマネジメントの実践における倫理	0.514	④-1 生活の継続及び家族等を支える…	0.407	④-8 家族への支援の視点や社会資源…	0.092

科目別の自己評価の集計



受講生の各種分布

研修	修了者
全体	460
専門研修Ⅱ	78
更新研修Ⅱ	382

(1)資格取得後初めての更新	26
(2)2回目以降の更新で、最後に修了したのは再研修または更新研修(実務未経験者対象)	70
(3)2回目以降の更新で、前回は専門/更新研修Ⅱあるいは主任介護支援専門員更新研修を修了	364

性別	数
女	305
男	150
無回答	5

年代	数
30代	43
40代	201
50代	137
60代	70
70代	9

職種	数
居宅	227
施設	138
包括	41
なし	8
その他	46

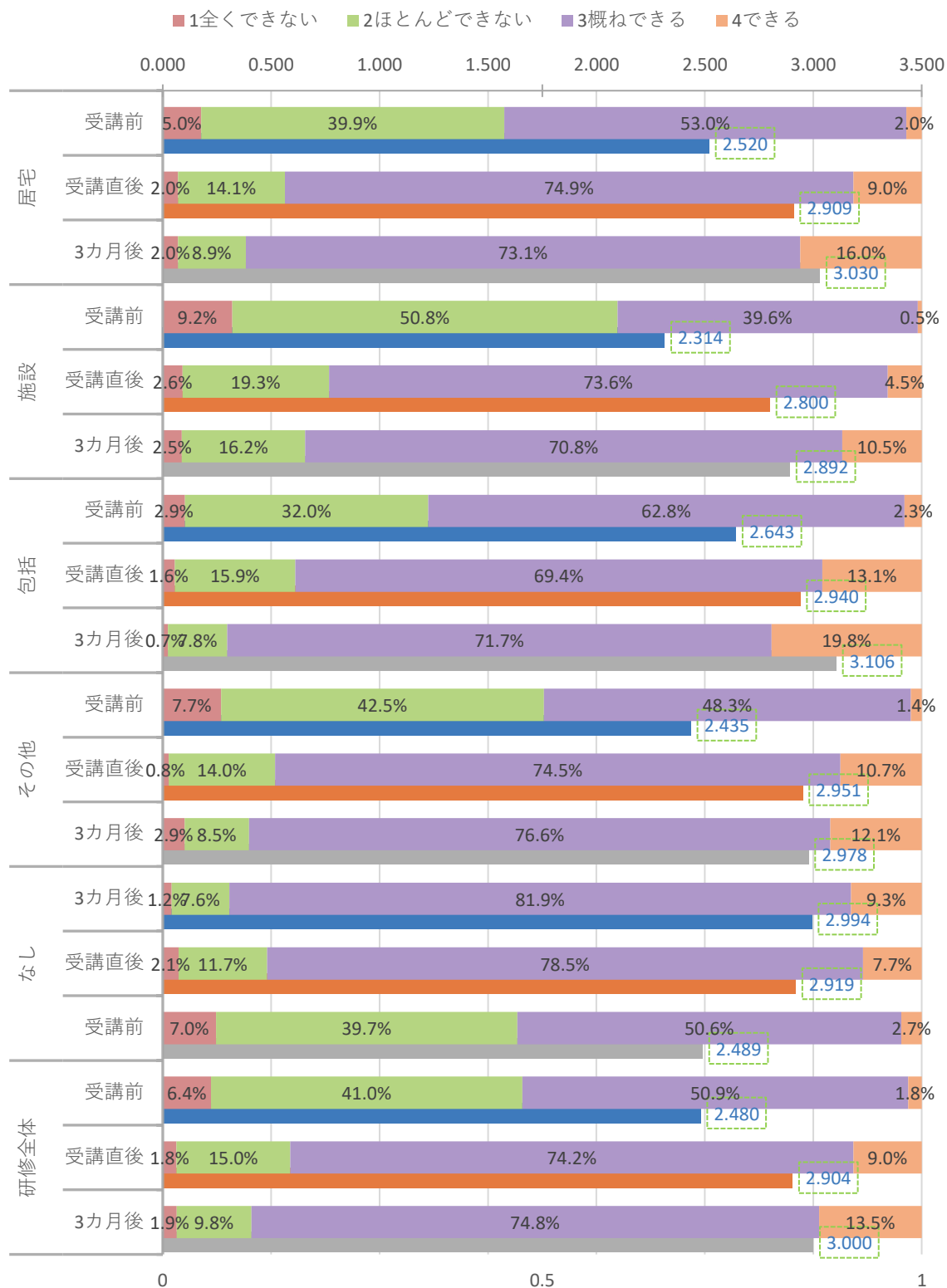
受講形態	数
リモート受講	388
会場受講	72

勤務地域	数
仙台支部圏	225
大崎圏	57
石巻圏	48
仙南圏	38
塩釜支部圏	28
栗原圏	24
気仙沼・本吉圏	20
登米圏	14
県外	6

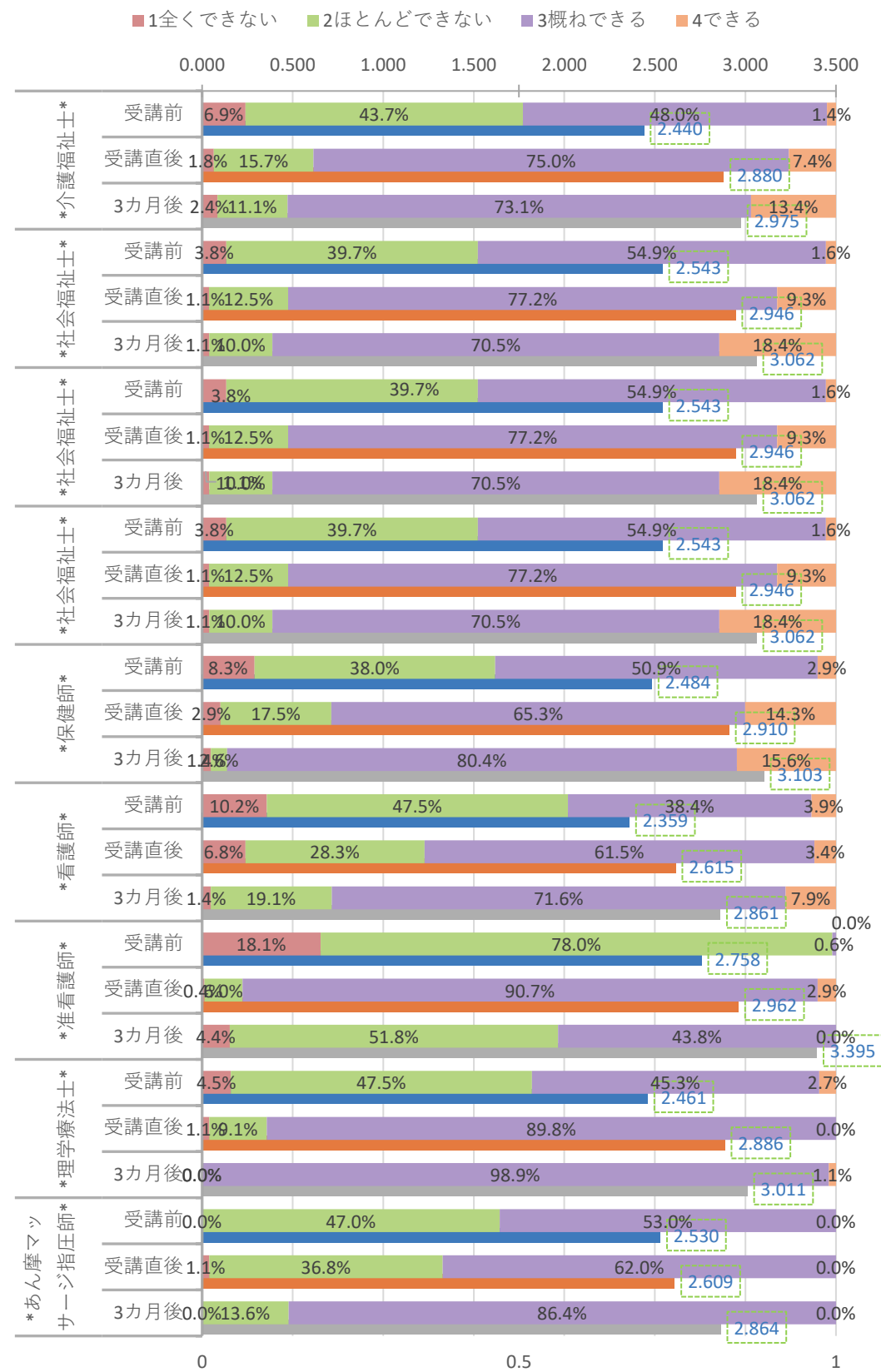
基礎資格等	人数
介護福祉士	371
社会福祉士	89
看護師	21
栄養士(管理栄養士)	7
保健師	6
柔道整復師	4
精神保健福祉士・相談援助従事者	4
きゅう師	3
はり師	3
歯科衛生士	3
准看護師	3
あん摩マッサージ指圧師	1
言語聴覚士	1
理学療法士	1
▼その他	23
ヘルパー1級	1
ヘルパー2級	4
介護職員基礎研修課程修了	1
社会福祉主事	3
社会福祉主事任用	4
社会福祉主事任用資格	4
住環境コーディネーター2級	2
認知症ケア専門士	2
福祉住環境コーディネーター2級	1
養護教諭	1

研修全体のクロス集計

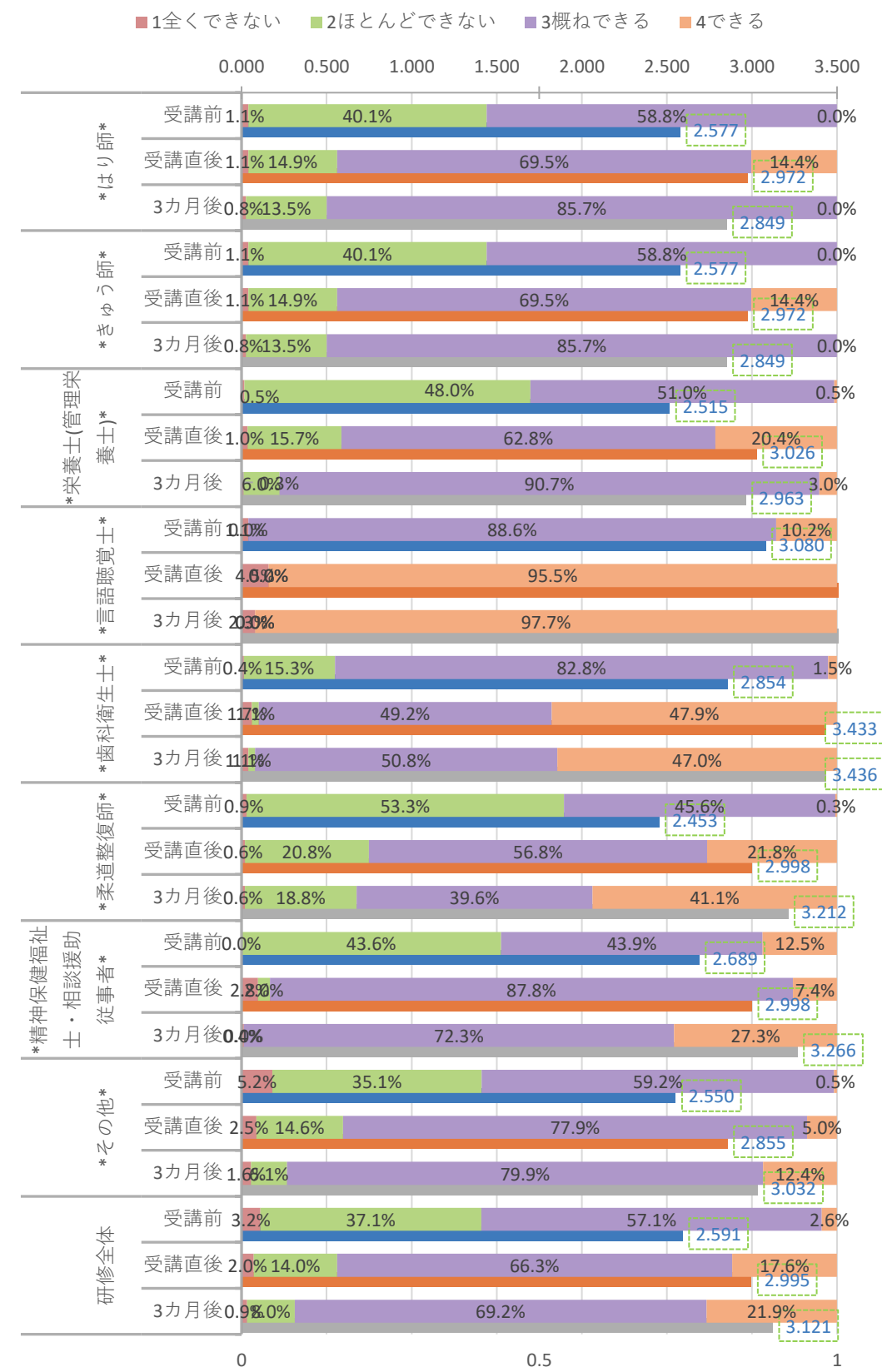
区分別 自己評価平均と割合



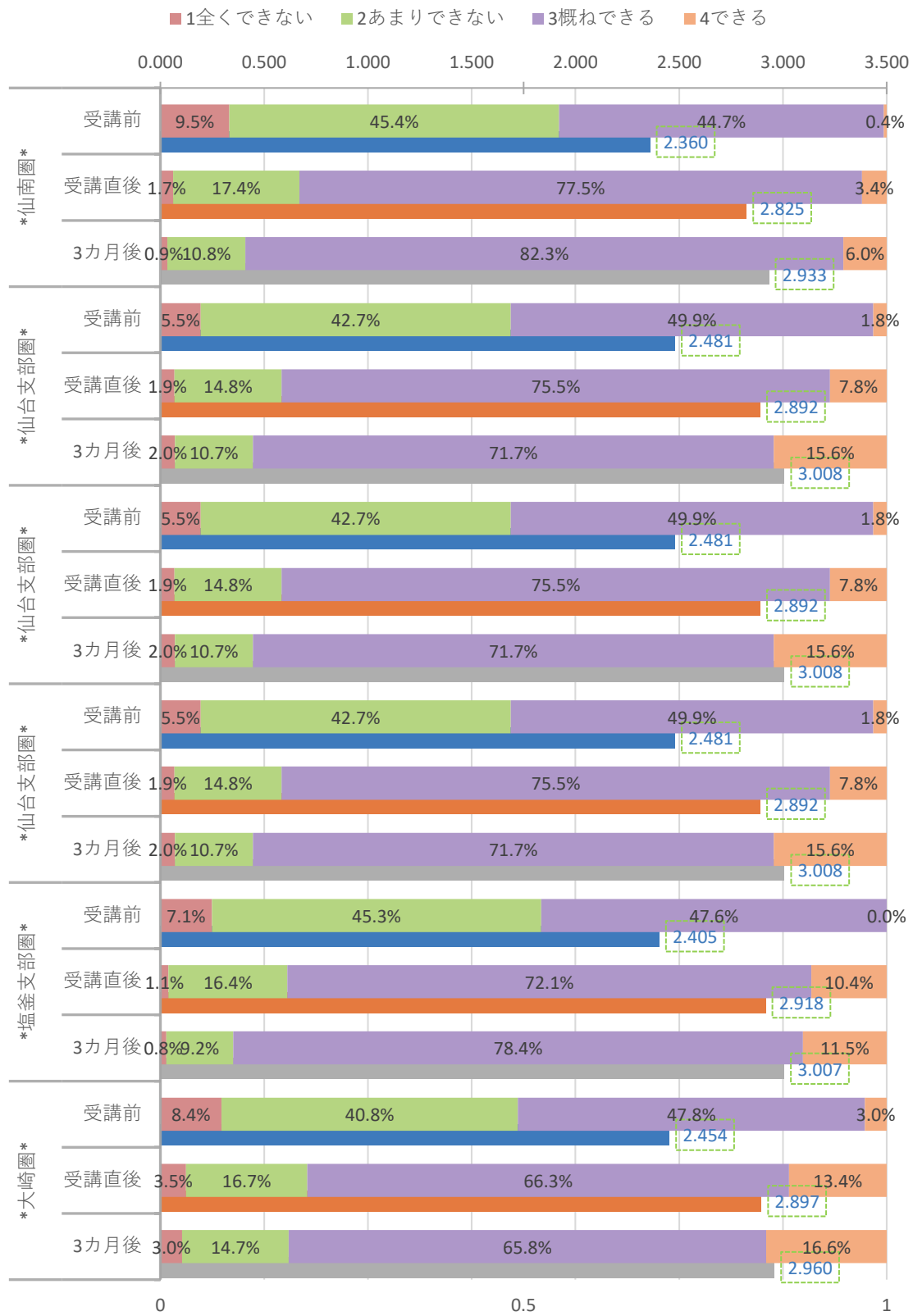
基礎資格別 自己評価平均と割合 1



基礎資格別 自己評価平均と割合 2



勤務地別 自己評価平均と割合 1



勤務地別 自己評価平均と割合 2

