

令和6年度主任介護支援専門員研修 追加の集計

平均＝選択肢【1：全くできない 2：ほとんどできない 3：概ねできる 4：できる】で集計。（MIN 1～ MAX 4）

増減＝科目ごと（横列）の時期での差。大きいほど前より平均の上り幅が大きい。

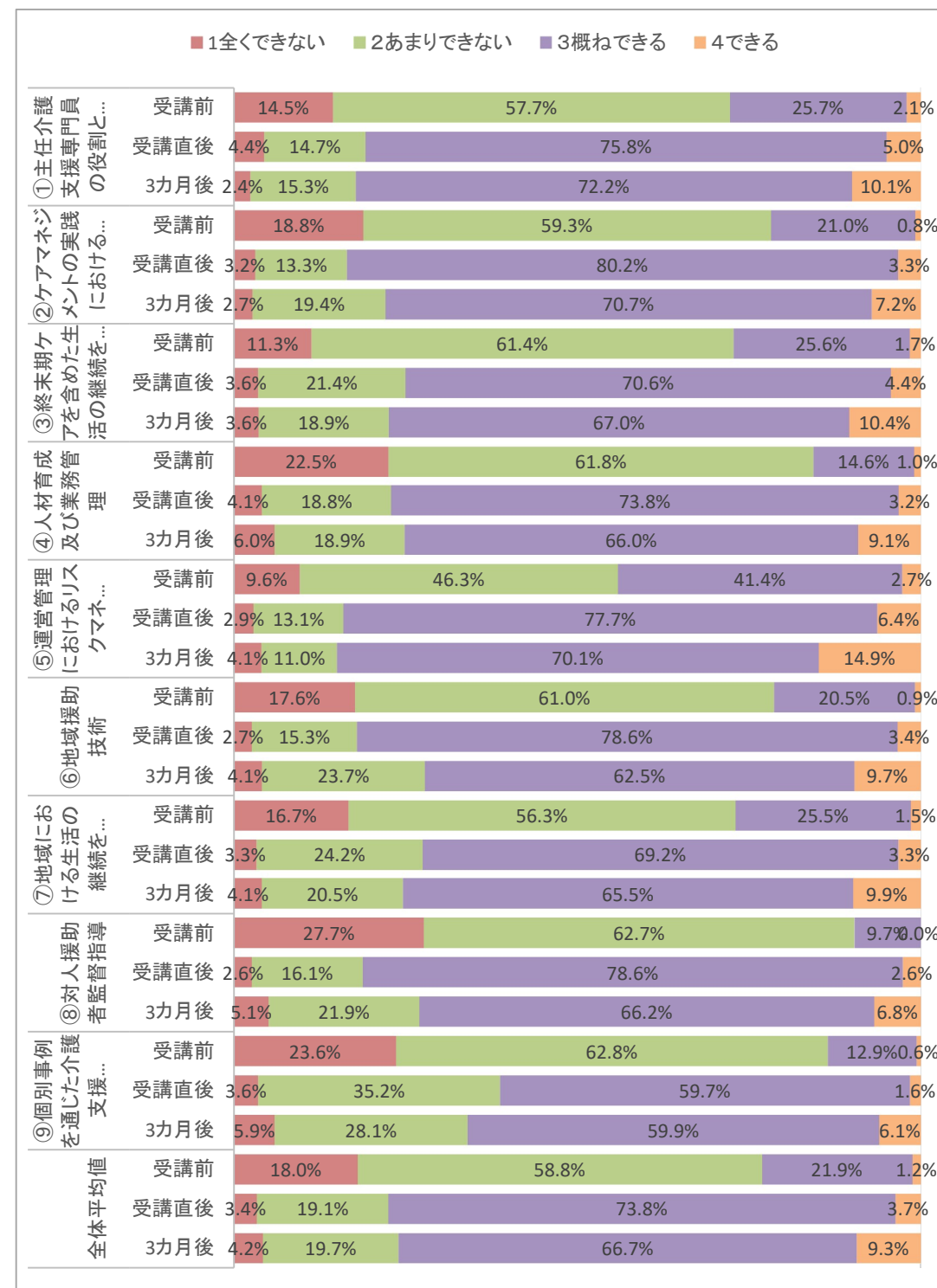
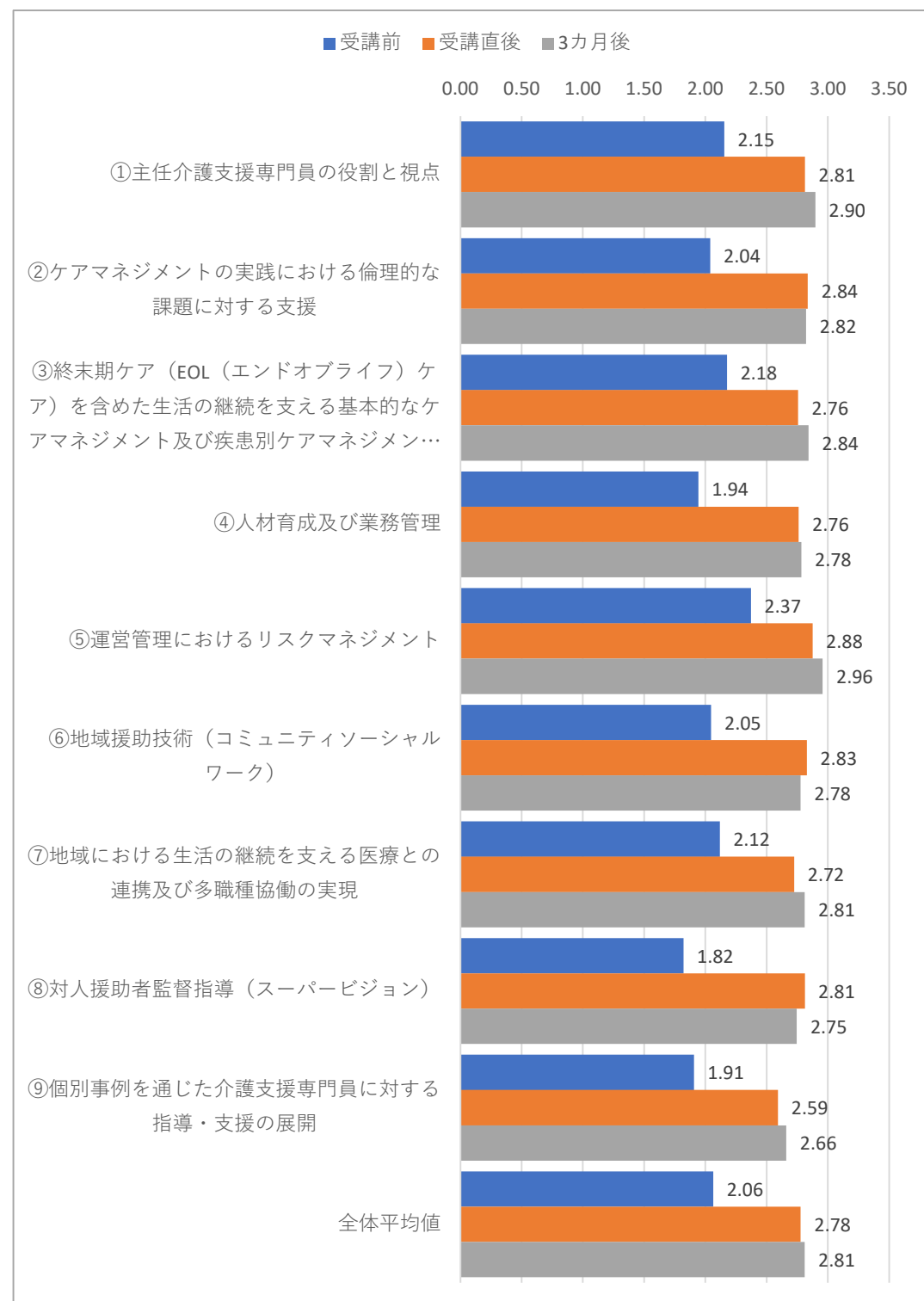
	科目全体での自己評価平均			科目全体での自己評価平均の増減		
	受講前	受講直後	3カ月後	受講前→→3 カ月後	受講前→ 受講直後	受講直後→3 カ月後
①主任介護支援専門員の役割と視点	2.15	2.81	2.90	0.74	0.66	0.08
②ケアマネジメントの実践における倫理的な…	2.04	2.84	2.82	0.79	0.80	-0.01
③終末期ケアを含めた生活の継続を支える…	2.18	2.76	2.84	0.67	0.58	0.08
④人材育成及び業務管理	1.94	2.76	2.78	0.84	0.82	0.02
⑤運営管理におけるリスクマネジメント	2.37	2.88	2.96	0.59	0.50	0.08
⑥地域援助技術	2.05	2.83	2.78	0.73	0.78	-0.05
⑦地域における生活の継続を支える医療との…	2.12	2.72	2.81	0.69	0.61	0.09
⑧対人援助者監督指導（スーパービジョン）	1.82	2.81	2.75	0.93	0.99	-0.07
⑨個別事例を通じた介護支援専門員に対する…	1.91	2.59	2.66	0.76	0.69	0.07
全体平均値	2.06	2.78	2.81	0.75	0.71	0.03

表の自己評価平均の増減の数値について

受講前ベスト3		受講直後ベスト3		3カ月後ベスト3	
⑤運営管理におけるリスクマネ…	2.372	⑤運営管理におけるリスクマネ…	2.875	⑤運営管理におけるリスクマネ…	2.958
③終末期ケアを含めた生活の継続を…	2.176	②ケアマネジメントの実践における…	2.837	①主任介護支援専門員の役割と視点	2.898
①主任介護支援専門員の役割と視点	2.154	⑥地域援助技術	2.828	③終末期ケアを含めた生活の継続を…	2.842
受講前ワースト3		受講直後ワースト3		3カ月後ワースト3	
⑧対人援助者監督指導	1.820	⑨個別事例を通じた介護支援専門員…	2.593	⑨個別事例を通じた介護支援専門員…	2.661
⑨個別事例を通じた介護支援専門員…	1.905	⑦地域における生活の継続を支える…	2.725	⑧対人援助者監督指導	2.747
④人材育成及び業務管理	1.941	③終末期ケアを含めた生活の継続を…	2.758	⑥地域援助技術	2.777

受講前→3カ月後ベスト3		受講前→受講直後ベスト3		受講直後→3カ月後ベスト3	
⑧対人援助者監督指導	0.927	⑧対人援助者監督指導	0.992	⑦地域における生活の継続を支える…	0.087
④人材育成及び業務管理	0.842	④人材育成及び業務管理	0.821	①主任介護支援専門員の役割と視点	0.085
②ケアマネジメントの実践における…	0.785	②ケアマネジメントの実践における…	0.799	③終末期ケアを含めた生活の継続を…	0.084
受講前→3カ月後ワースト3		受講前→受講直後ワースト3		受講直後→3カ月後ワースト3	
⑤運営管理におけるリスクマネ…	0.586	⑤運営管理におけるリスクマネ…	0.503	⑧対人援助者監督指導	-0.065
③終末期ケアを含めた生活の継続を…	0.666	③終末期ケアを含めた生活の継続を…	0.582	⑥地域援助技術	-0.051
⑦地域における生活の継続を支える…	0.694	⑦地域における生活の継続を支える…	0.608	②ケアマネジメントの実践における…	-0.014

科目別の自己評価の集計



受講生の各種分布

項目	該当数	割合
----	-----	----

人 数		
全体人数	122	100.0%
教育訓練給付希望者	7	5.7%

年 代		
30代	25	20.5%
40代	51	41.8%
50代	38	31.1%
60代	6	4.9%
70代	2	1.6%

受講形態		
会場受講	9	7.4%
リモート受講	113	92.6%

勤務先		
居宅	89	73.0%
施設	12	9.8%
包括	21	17.2%

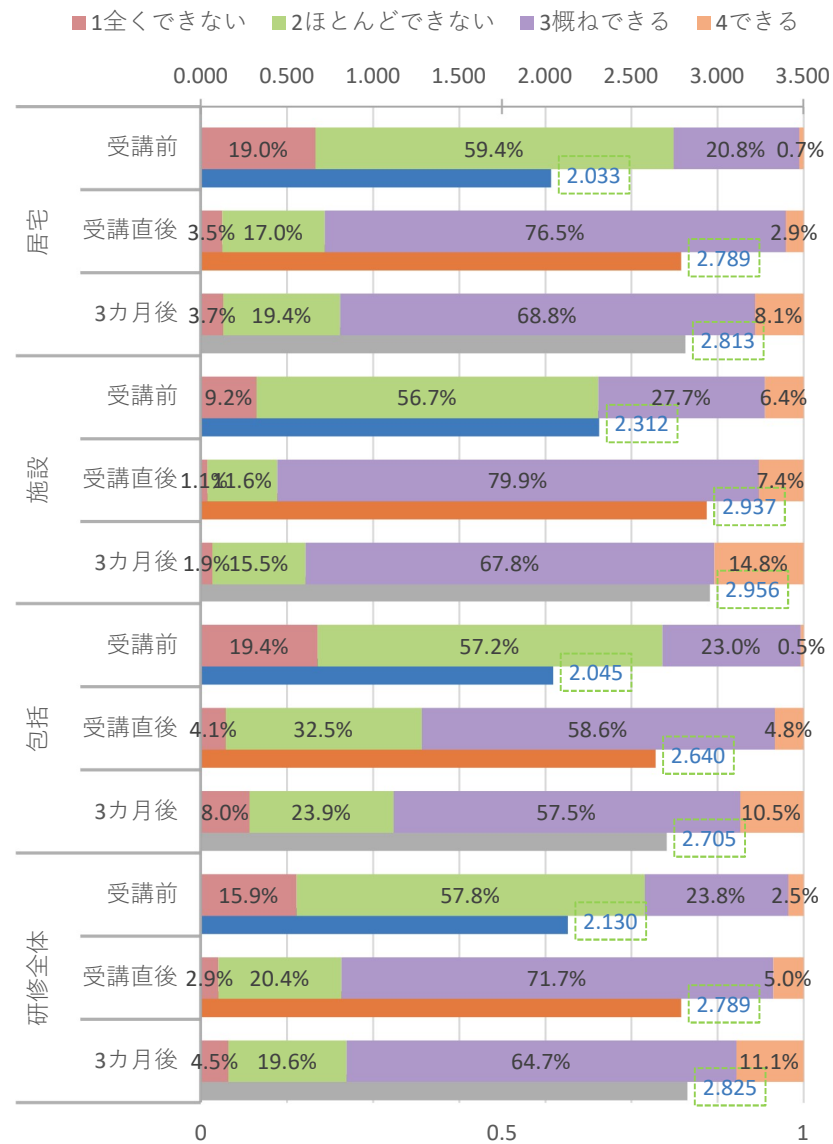
項目	該当数	割合
----	-----	----

地 域		
仙南圏	7	5.7%
仙台支部圏	61	50.0%
塩釜支部圏	8	6.6%
大崎圏	17	13.9%
石巻圏	15	12.3%
栗原圏	4	3.3%
登米圏	4	3.3%
気仙沼・本吉圏	5	4.1%
県外	1	0.8%

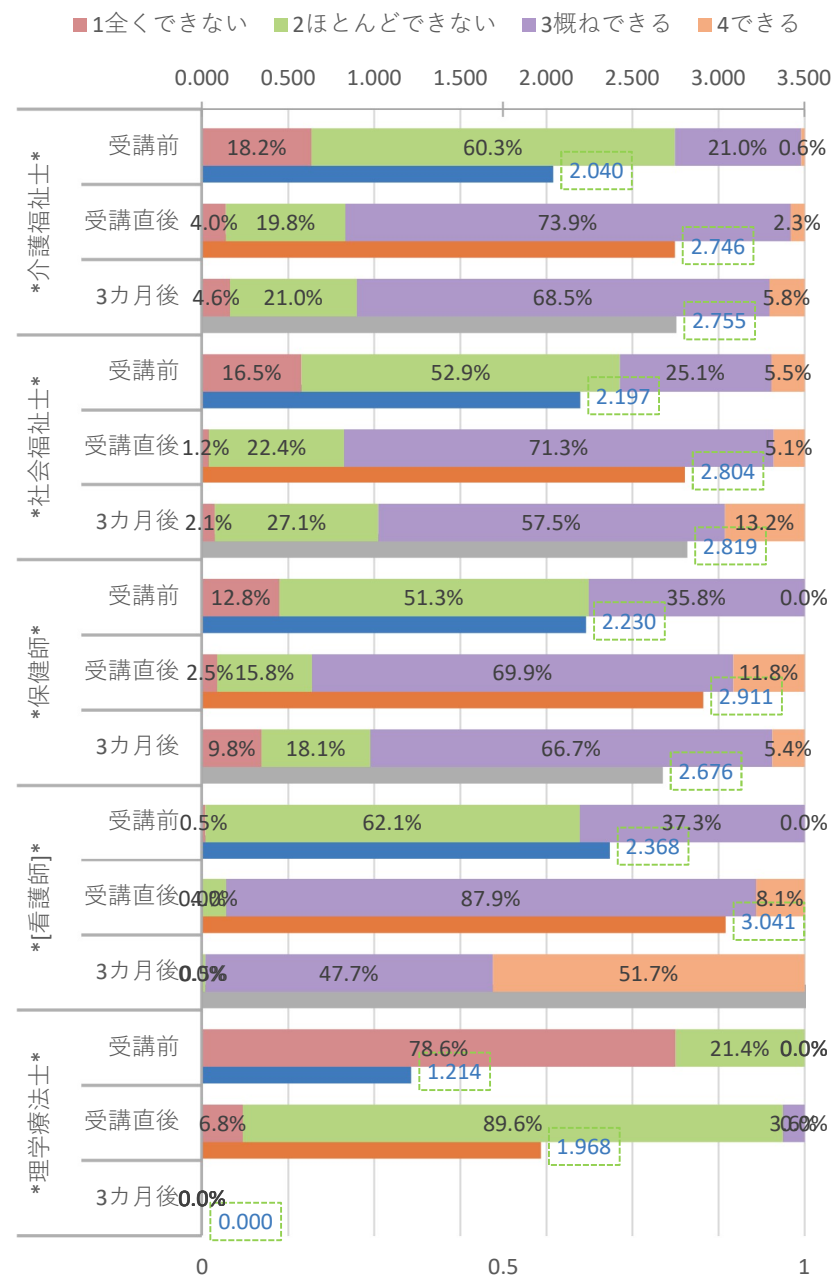
基礎資格		
保健師	4	3.3%
看護師	3	2.5%
理学療法士	1	0.8%
はり師	1	0.8%
きゅう師	1	0.8%
柔道整復師	2	1.6%
社会福祉士	14	11.5%
介護福祉士	96	78.7%
精神保健福祉士・相談 援助従事者	1	0.8%
その他	5	4.1%
▼その他内訳		
住環境コーディネータ ー2級	1	0.8%
社会福祉主事任用資格	2	1.6%
ヘルパー1級	2	1.6%
介護職員初任者研修	2	1.6%

研修全体のクロス集計

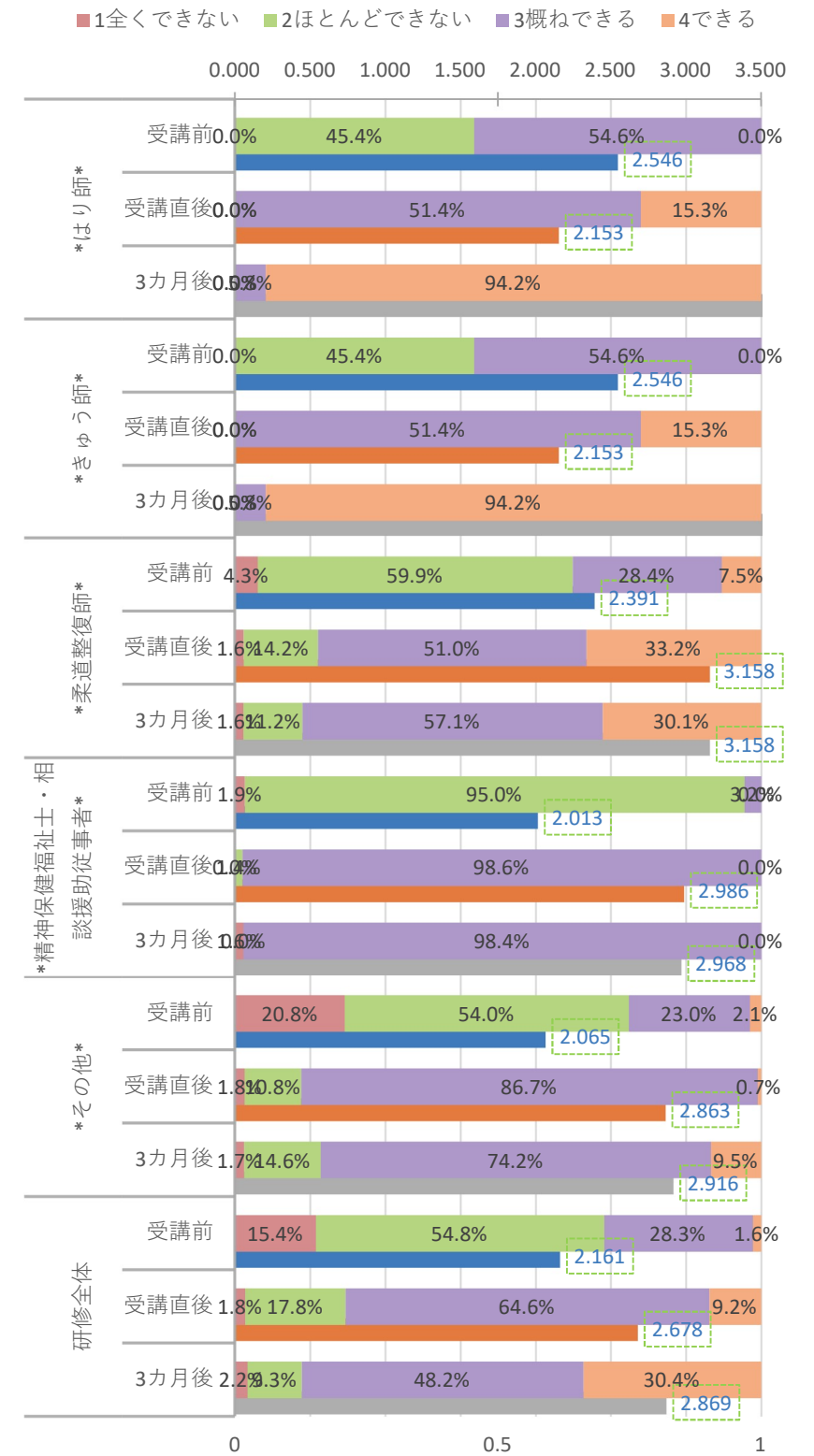
区分別 自己評価平均と割合



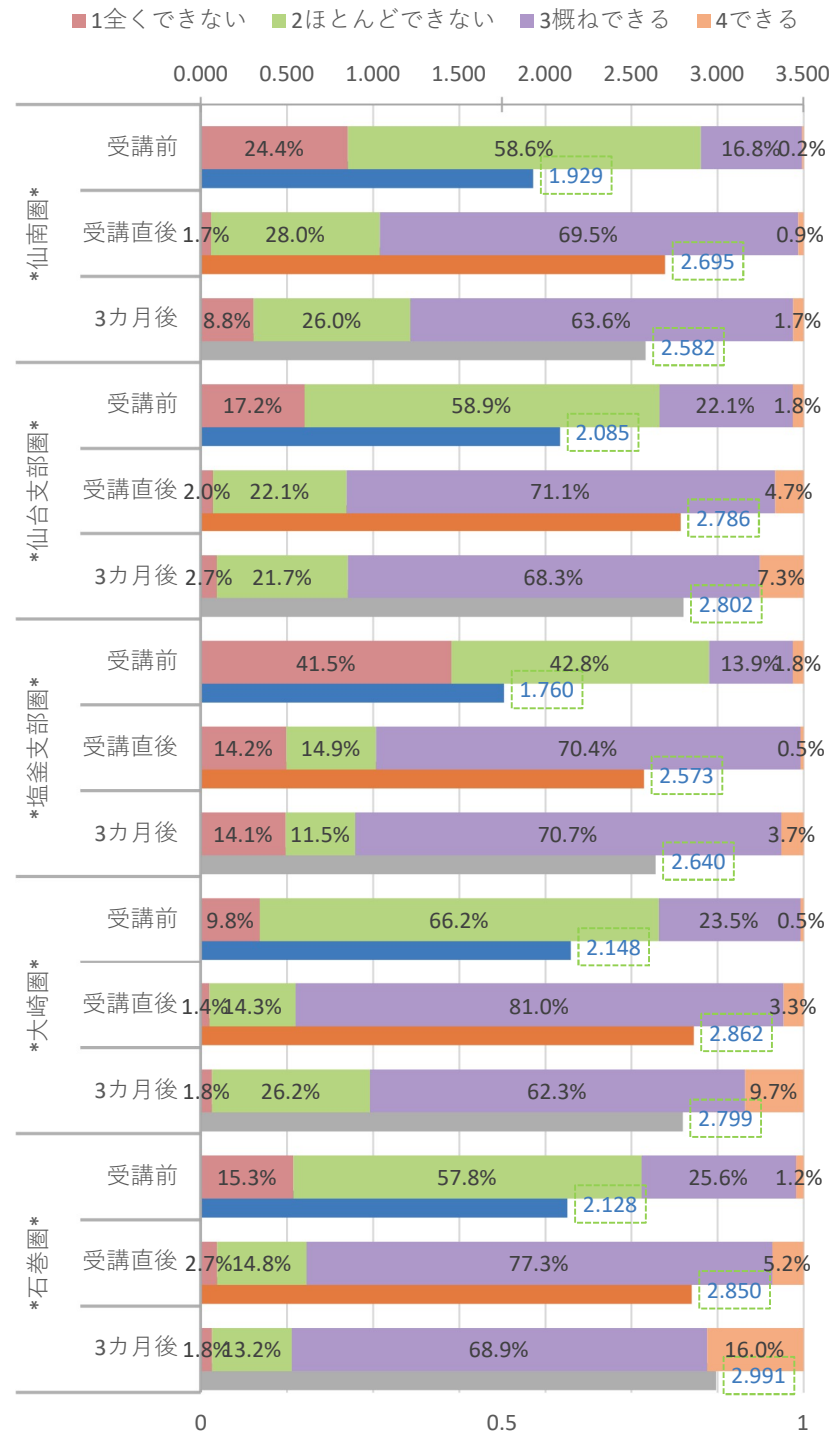
基礎資格別 自己評価平均と割合 1



基礎資格別 自己評価平均と割合 2



勤務地別 自己評価平均と割合1



勤務地別 自己評価平均と割合2

